

施工事例 001

Dotcon 敷地全体

長野県

炭平コーポレーション株式会社

〒381-0025 長野県長野市北長池 1667

TEL : 026-244-3751



HP

長野県内の住宅にて、Dotcon+をご採用いただきました。

広々とした敷地の駐車スペース・アプローチ部分に施工し、建物や庭園の景観と調和した、開放感のある外構空間に仕上がっています。敷地中央には手入れの行き届いた植栽スペースが設けられており、その周囲を囲むように Dotcon+ を配置。規則的に並ぶ浸透孔がデザインのアクセントとなりながら、雨水を地中へ浸透・貯留させる機能を発揮します。

また、広い舗装面でありながら排水勾配に頼りすぎることなく施工できるため、見た目にもすっきりとした印象を実現。駐車場としての機能性はもちろん、住宅全体の景観価値を高める外構としてご活用いただいています。自然豊かな周辺環境と調和しながら、雨水対策とデザイン性を両立した施工事例となりました。



施工事例 002

Dotcon 駐車場

石川県

KDPUMP 株式会社

〒922-0436 石川県加賀市松が丘1丁目30番地8

TEL : 090-2129-0006



HP

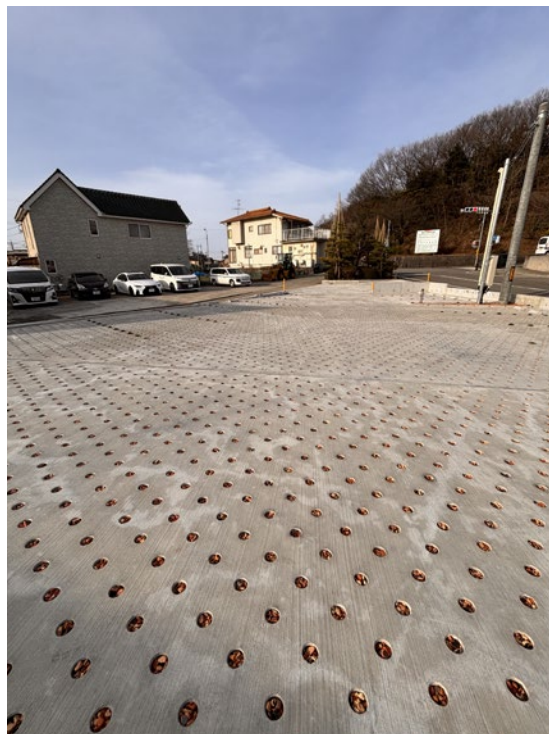
竹内電気工事株式会社様の駐車場約 250 m²を、Dotcon ver.2 で全面施工。

広大な駐車場全体に Dotcon を採用し、一部の透水孔には化粧砕石や植栽を組み合わせることで、機能性だけでなく景観性にも配慮した仕上がりとなっています。

施工後は弊社へお越しになる業者様やお客様からも

「あの駐車場は Dotcon ですか？」と声を掛けられることが多く、地域でも注目を集める施工事例となっています。

一般住宅はもちろん、事業所・店舗・オフィスなどの大規模駐車場にも対応できる、Dotcon の施工性とデザイン性を実証した事例です。



施工事例 003

Dotcon 駐車場

山梨県

株式会社 ICHIKAWA

〒403-0004 山梨県富士吉田市下吉田 2-9-21

TEL : 0555-24-3473

施工可能エリア：山梨県



HP

富士吉田市にて、住宅の駐車場へ Dotcon ver.2 を施工いただきました。

広々とした駐車スペース全体に採用いただき、機能性とデザイン性を兼ね備えた美しい仕上がりとなりました。

「駐車場はコンクリートにしたいけれど、水たまりや雨水対策も考えたい」
そんなご要望に応える Dotcon の活用事例です。



施工事例 004

Dotcon 駐車場

岡山県

株式会社 宰務組

〒708-1102 岡山県津山市妙原 63-1

TEL : 090-4572-2596



Instagram

住宅前面の大規模な駐車スペースに Dotcon ver.2 を施工。

全面に規則正しく配置された開口部が特徴的で、コンクリート舗装としての強度を確保しながら、雨水を地中へ浸透させる機能を備えています。

複数台の車両を駐車できる広いスペースでありながら、フラットな仕上がりにより日常の利用もしやすく、開放感のある外構空間を実現。



施工事例 005

Dotcon 駐車場

長崎県

株式会社維風工業

〒851-3101 長崎県長崎市西海町9 7 4 番地 1
TEL : 095-894-7726

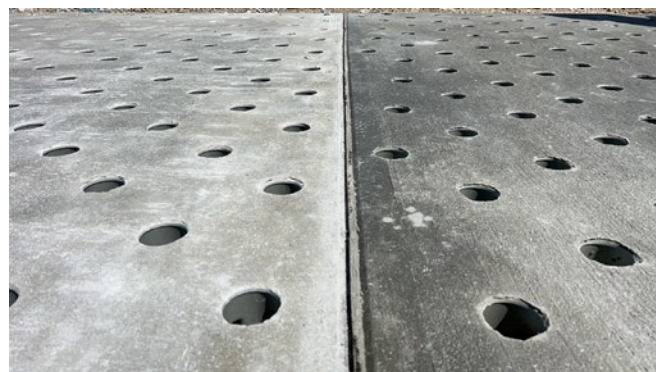


HP

維風工業様事務所の駐車場全面に Dotcon を採用した施工事例です。

駐車場として十分な強度を確保しながら、広い舗装面に降った雨水を地中へ浸透・貯留。
雨天時の水たまり発生を抑制し、快適な駐車環境を実現しています。

敷地全体を Dotcon で舗装することで、従来のコンクリート舗装では排水設備へ集中していた雨水を分散して処理。排水負荷の軽減にも貢献します。
事務所前の来客・作業スペースとして利用される広い駐車場においても、フラットで使いやすい仕上がりとなっており、
車両の出入りや荷物の積み下ろしもスムーズに行えます。



施工事例 006

Dotcon 駐車場

兵庫県

株式会社 北摂エクステリア

〒665-0881 兵庫県宝塚市山本東 1-3-3 Taurus101
TEL : 0797-51-2784



HP

大阪府豊中市で、住宅前の駐車スペースに Dotcon ver.2 を施工していただきました。

お客様のご希望により、Dotcon の孔へタマリユウを植栽。
雨水を地中へ浸透させる機能に加え、緑を取り入れたやさしい景観を実現しています。

駐車場からスロープ部分まで一体で施工することで、住宅外構全体に統一感のある美しい仕上がりとなりました。



施工事例 007

Dotcon カーポート下駐車場

岡山県

白石建設株式会社

〒701-0145 岡山県岡山市北区今保 171-2

TEL : 086-243-5066



HP

カーポート下の駐車スペースに Dotcon ver.2 を施工いただきました。

広々とした駐車スペース全体に Dotcon を採用し、車両の乗り入れにも対応しながら雨水を効率よく地中へ浸透させる舗装を実現。カーポート下は屋根からの雨水が集中しやすい場所ですが、Dotcon の浸透機能により水たまりの発生を抑制し、快適な利用環境づくりに貢献します。

周囲の植栽や住宅デザインとも自然に調和するシンプルな仕上がりで、景観性を損なうことなく機能性をプラス。

広い面積でも均一な意匠と高い浸透性能を両立した、住宅外構における Dotcon 活用事例となりました。



施工事例 008

Dotcon 駐車場

長野県

株式会社 LAND CREATE

〒384-2201 長野県佐久市印内 152

TEL : 090-3104-1128



HP/Instagram

住宅の庭園空間と調和するデザイン性の高いアプローチ・駐車スペースとして Dotcon ver.1 を施工いただきました。

周囲の芝生や植栽に合わせて外周をゆるやかな曲線で仕上げることで、コンクリートでありながら柔らかく自然な景観を演出。

駐車スペースとしての機能を確保しながら、Dotcon の浸透性能により雨水を地中へ導き、水たまりの発生を抑制します。

緑豊かな敷地との相性も良く、雨水を循環させることで庭全体の環境づくりにも貢献。

無機質になりがちなコンクリート舗装を、曲線デザインによって庭の一部として美しく溶け込ませた施工事例です。

機能性と景観性を両立した、住宅外構ならではの Dotcon 活用例となっています。



施工事例 009

Dotcon 駐車場

愛知県

合同会社さくら工務店

〒470-0164 愛知県愛知郡東郷町三ツ池1丁目14-14-11F

TEL : 0120-829-474



HP

ハウスメイクタカギ様「もみの木の家」モデルハウスの駐車スペースへDotcon ver.2を施工。

建物のシンプルで洗練された外観に合わせ、Dotcon ver.2のすっきりとしたデザインを採用。
白を基調とした舗装面が住宅の雰囲気と美しく調和し、明るく開放感のある外構空間を演出しています。

角地という立地条件の中でも、道路との一体感を保ちながらスタイリッシュに仕上がっており、住宅の魅力をさらに引き立てています。



施工事例 010

Dotcon 駐車場

熊本県

株式会社日装建

新築マンションの駐車場・アプローチ部分へ Dotcon ver.2 を施工いただきました。

駐車場内の車路や建物エントランスへの動線に Dotcon を採用し、雨水を地中へ浸透・貯留することで、水たまりの発生を抑制。機能性を確保しながら、白を基調とした Dotcon がアスファルト舗装とのコントラストを生み、駐車場全体に洗練された印象を与えています。

大規模集合住宅においても、景観性・透水性・耐久性を兼ね備えた外構として採用された施工事例です。



施工事例 011

Dotcon ウッドデッキ下

山口県

心晴工業株式会社

〒755-0151 山口県宇部市西岐波 2706-4

TEL : 0836-39-7401



Instagram

広々とした駐車スペースに Dotcon を採用。

雨水を地中へ浸透させることで水溜まりの発生を抑えながら、住宅のモダンな外構デザインとも調和した仕上がりとなりました。

機能性と景観性を兼ね備えた、住宅外構の施工事例です。



施工事例 012

Dotcon 店舗アプローチ

広島県

株式会社イースター

〒731-5151 広島市佐伯区五日市町上河内 903

TEL : 082-942-0800

施工場所：Pizzeria Thomas 様（イタリアンレストラン）
店舗アプローチに Dotcon ver.2 を採用いただいた施工事例です。

レンガの縁取りと緩やかな曲線を活かしたアプローチデザインにより、建物や植栽と調和した温かみのある空間を演出。
Dotcon の浸透・貯留機能により、雨天時にはアプローチ上に降った雨水を地中へ浸透させ、水たまりの発生を抑制します。

南欧風の外観や豊かな植栽とも自然に馴染み、店舗の世界観を損なうことなく雨水対策を実現した事例です。

店主様が Dotcon のコンセプトに共感し、「ぜひ店舗に採用したい」という想いから実現した施工でもあります。



施工事例 013

Dotcon 駐車場

群馬県

株式会社 峰川

〒371-0811 群馬県前橋市朝倉町 4-7-19

TEL : 090-4525-6534

住宅敷地内の広々とした駐車場に Dotcon ver.2 を施工した事例です。

駐車スペース全面に Dotcon を採用することで、降雨時には駐車場に降った雨水を地中へ浸透・貯留し、水たまりの発生を抑制します。中央部には排水柵を設置し、Dotcon の浸透機能と組み合わせることで効率的な雨水処理を実現。大雨時の排水負荷軽減にも貢献します。建物周辺の土間コンクリートと一体感のあるシンプルなデザインで、住宅外構に自然に調和した仕上がりとなっています。

広い施工面積でも均一な仕上がりとなっており、機能性と景観性を兼ね備えた住宅外構の施工事例です。



BEFORE



施工事例 014

Dotcon 犬走り

岐阜県

有限会社 瀧尾

〒506-0825 岐阜県高山市石浦町 9-410-2

TEL：090-1627-0440

施工可能エリア：岐阜県高山市、飛騨市、下呂市

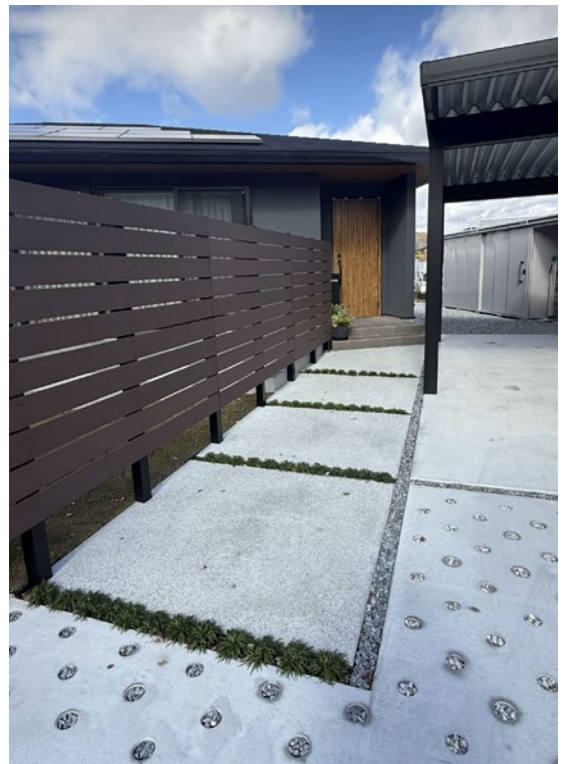


HP

住宅の駐車場全面に Dotcon を施工。

広い施工面でも均一で美しい仕上がりとなり、雨水を効率よく地中へ浸透させることで、水溜まりができにくい快適な駐車スペースを実現しました。

施工ではお施主様のお子様にも穴あけ作業を体験していただき、ご家族で楽しみながら完成した思い出に残る現場となりました。



施工事例 015

Dotcon 駐車場

福島県

株式会社磐創

〒970-1151 福島県いわき市好間町下好間字一町坪 11 番地の 2

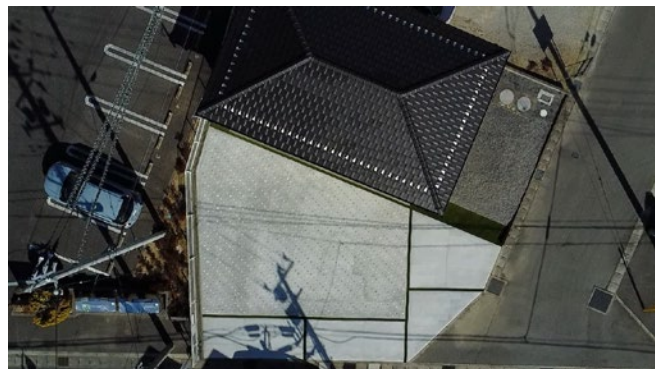
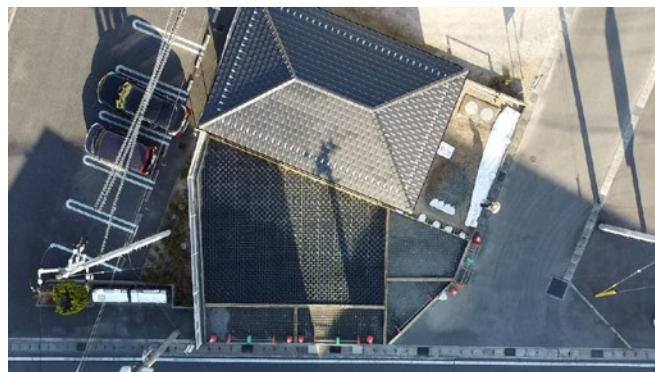
TEL : 080-6079-0532

施工可能エリア：福島県、茨城県

広々とした駐車スペース全面に Dotcon ver.2 を採用した施工事例です。

駐車場全体を Dotcon で舗装することで、広範囲に降った雨水を効率よく地中へ浸透・貯留。
大雨時の水たまり発生を抑制し、快適な駐車環境を実現しています。

建物周囲の歩行スペースとの取り合いも美しく仕上げられており、人工芝のラインをアクセントとして取り入れることで、
機能性とデザイン性を両立した外構空間となっています。



施工事例 016

Dotcon カーポート下駐車場

群馬県

Increase smile

〒366-0801 埼玉県 深谷市上野台 3376-6

TEL : 0485-72-6598



HP

カーポート下の駐車スペース全面に Dotcon ver.2 を施工。

規則正しく配置された開口部が特徴的なデザインで、コンクリート舗装としての強度を確保しながら、雨水を地中へ浸透させる機能を備えています。周囲の住宅や自然環境にも調和するシンプルな仕上がりで、開放感のある駐車空間を実現。

カーポートと組み合わせることで、日常使いしやすく快適な駐車スペースとなっています。

複数台駐車にも対応できる広さを確保しながら、機能性と景観性を両立した施工事例となりました。



施工事例 017

Dotcon 駐車場

広島県

株式会社イースター

〒731-5151 広島市佐伯区五日市町上河内 903

TEL : 082-942-0800

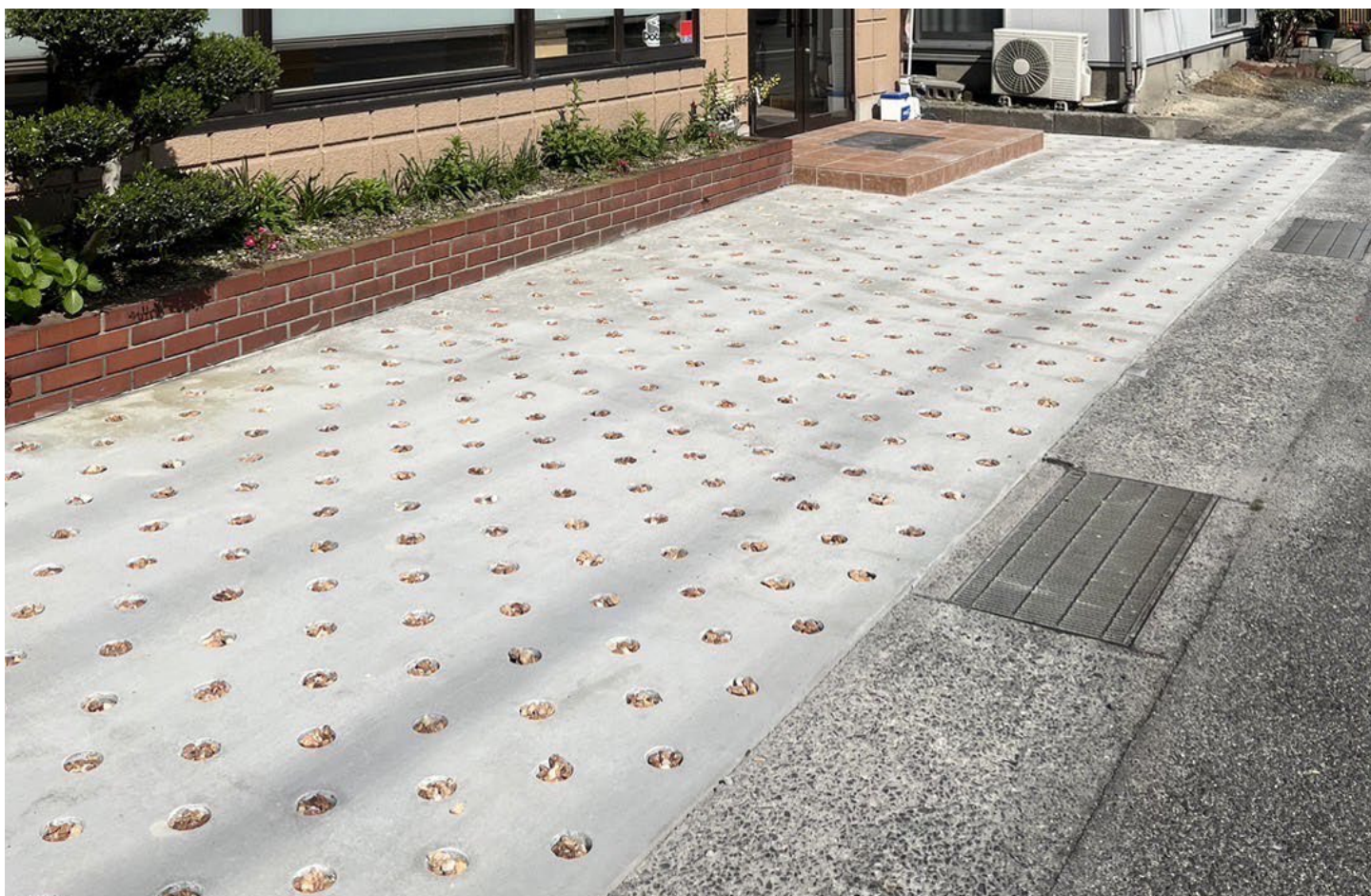
オフィスのエントランス前スペースに Dotcon を採用した施工事例です。

来客者が利用するアプローチ兼駐車スペースとして整備されており、コンクリート舗装の機能性と、雨水を地中へ浸透させる環境性能を両立しています。

建物前面の広い舗装面に降った雨水をその場で浸透・貯留することで、水たまりの発生を抑制。

来客時や雨天時でも快適に利用できるエントランス空間を実現しています。

レンガ花壇や植栽と調和するシンプルなデザインで、オフィスの景観を損なうことなく自然な仕上がりとなっています。



施工事例 018

Dotcon 東屋の土台

長野県

株式会社久竜

〒391-0013 長野県茅野市宮川 11104-5

TEL : 0266-72-6662



HP

東屋の土台部分に、Dotcon を施工していただきました。

今回は、カラーモルタルをコテ塗りで仕上げることで、温かみのある自然な風合いを演出。
中央には Dotcon をアクセントとして配置し、機能性だけでなくデザイン性も兼ね備えた空間に仕上がっています。

透水孔には白碎石を充填することで、落ち着いた色合いの中にも明るさとアクセントをプラス。
東屋の雰囲気に調和した、美しさと機能性を両立した施工事例です。



施工事例 019

Dotcon 駐車場 & Dotcon ガーデン

石川県

KDPUMP 株式会社

〒922-0436 石川県加賀市松が丘1丁目30番地8

TEL : 090-2129-0006



HP

駐車場全面に Dotcon を施工していただきました。

Dotcon の透水孔を植栽スペースとして活用した「Dotcon ガーデン」を採用。

キャベツ・白菜・イチゴ・ハーブなどを植え、雨水浸透機能と緑化を両立した、Dotcon ならではのユニークな施工事例です。



施工事例 020

Dotcon 駐車場

長崎県

株式会社維風工業

〒851-3101 長崎県長崎市西海町9 7 4 番地 1
TEL : 095-894-7726



HP

住宅の駐車スペース全面に Dotcon ver.2 を採用した施工事例です。

約 57 ㎡の広々とした駐車スペースをフラットに舗装しながら、雨水の浸透・貯留機能を確保。
大雨時でも雨水を地中へ導くことで、水たまりの発生を抑制し快適な駐車環境を実現しています。

Dotcon の孔部を活用し、砂利とゴールドクレストを配置。
コンクリート舗装でありながら植栽を取り入れることで、無機質になりがちな駐車空間に緑のアクセントを加えています。



施工事例 021

Dotcon 駐車場

京都府

株式会社忠英建設

〒612-8284 京都市伏見区横大路畔ノ内 102 番地 11
TEL : 075-605-4897



HP

京都市伏見区にある忠英建設様の新社屋外構にて、Dotcon ver.2 をご採用いただきました。

来客用駐車場や車両動線となる広大な舗装エリアに Dotcon を施工。

広い舗装面積で発生する雨水を敷地内で効率よく受け止め、地中へ浸透・貯留。ゲリラ豪雨や集中豪雨時の雨水流出抑制にも貢献します。

建物周辺の植栽スペースと組み合わせることで、無機質になりがちな事業所外構に緑を取り入れたデザインに。

機能性と景観性を両立した開放感のある仕上がりとなっています。

社屋を訪れる来客や業務車両が利用する舗装として、耐久性・排水性・環境性能を兼ね備えた施工事例です。



施工事例 022

Dotcon 駐車場

栃木県

有限会社福田基礎

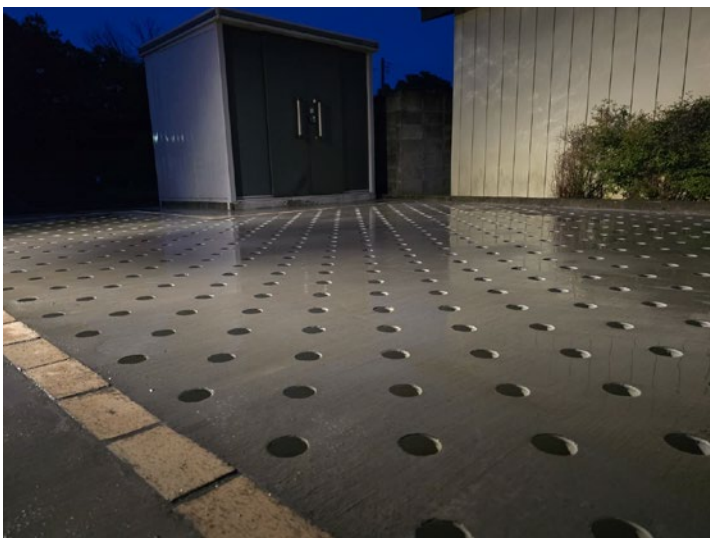
〒321-1275 栃木県日光市室瀬 780

TEL : 0288-26-6946

住宅の駐車スペースに Dotcon ver.2 を施工いただきました。

シンプルな外構デザインに合わせて採用されており、Dotcon ver.2 の整然としたスリットデザインが住宅全体の雰囲気と美しく調和しています。周囲にはレンガの見切りを配置し、舗装エリアをすっきりと区画。機能性だけでなくデザイン性にも配慮した外構空間となっています。

また、夜間や降雨時には舗装面に光が反射し、Dotcon ならではの特徴的な表情を演出。駐車場としての使いやすさと、意匠性を両立した施工事例です。



施工事例 023

Dotcon 駐車場

静岡県

陽気庭園

〒410-0022 静岡県沼津市大岡 292-28

TEL : 090-9663-3783

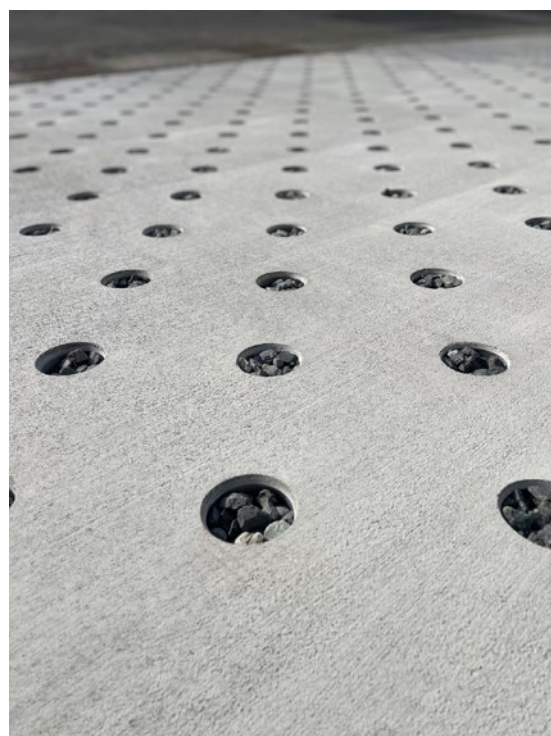


Instagram

住宅の駐車場約 48 m²に Dotcon ver.2 を施工いただきました。

シンプルモダンな住宅デザインに合わせ、駐車スペース全面に Dotcon ver.2 を採用。
整然と並ぶスリットデザインが建物の直線的な外観と調和し、洗練された外構空間を演出しています。

周囲には砕石を組み合わせることで、Dotcon のデザイン性をより引き立てながら、雨水の浸透・貯留機能を確保。
駐車場としての実用性と景観性を両立した施工事例となっています。
広々とした駐車スペースを確保しながらも圧迫感がなく、住宅全体の印象をよりスタイリッシュに見せる仕上がりとなりました。



施工事例 024

Dotcon 駐車場

山梨県

株式会社 ICHIKAWA

〒403-0004 山梨県富士吉田市下吉田 2-9-21

TEL : 0555-24-3473

施工可能エリア：山梨県

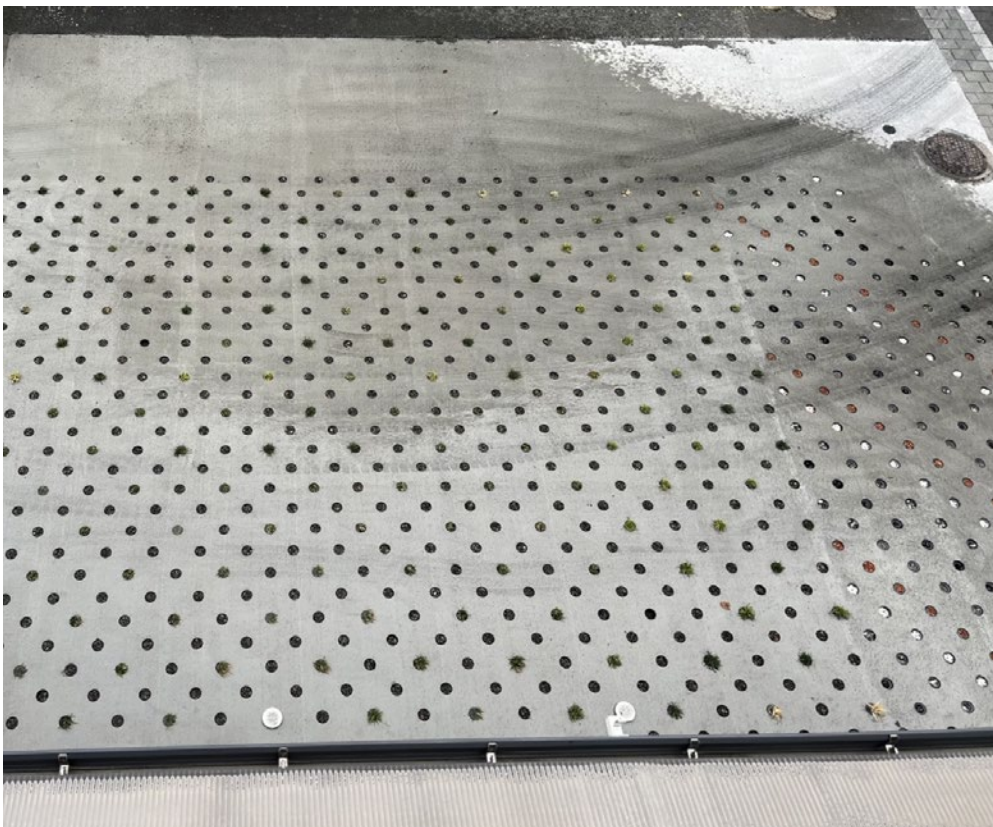
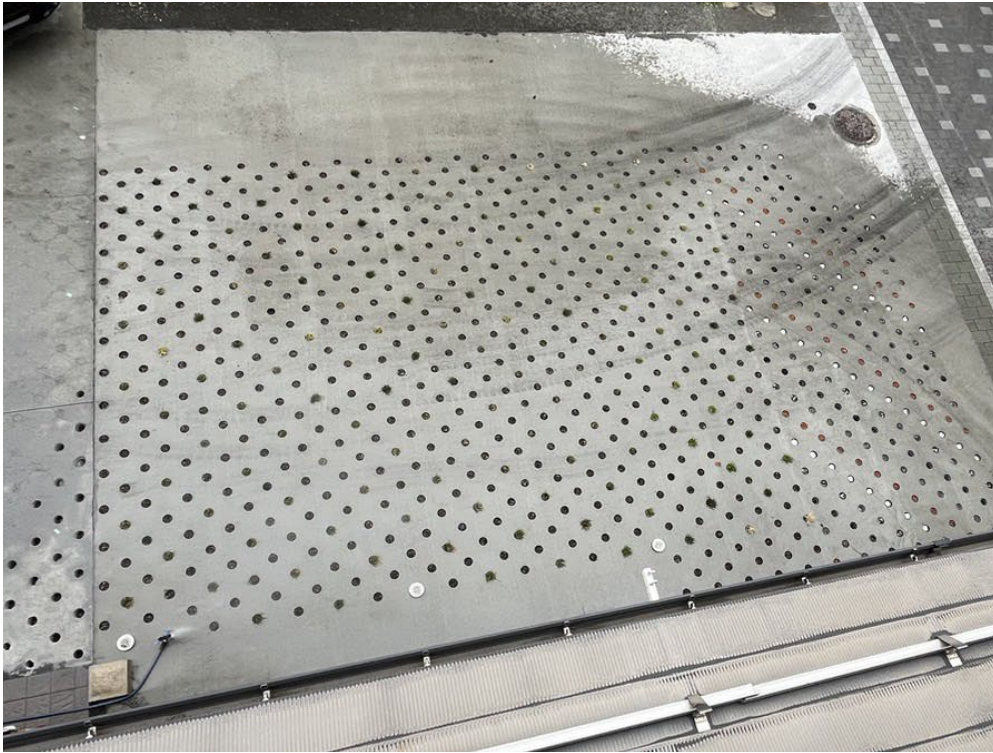


HP

約 250 m²の広大な駐車場スペースへ Dotcon ver.2 を施工いただきました。

今回の現場では、既存コンクリート舗装と組み合わせながら、広範囲に Dotcon を配置。写真からも分かるように、駐車場全体をカバーするスケール感のある施工となっており、一般住宅はもちろん、アパート・マンション・事業所・店舗などの大規模舗装にも対応可能な Dotcon の施工性を実証する事例です。

また、一部の透水孔には芝や化粧材を組み合わせることで、機能性だけでなく景観性にも配慮。無機質になりがちなコンクリート舗装に自然なアクセントを加えています。広い舗装面積ほど、その効果を実感できる施工事例となっています。



施工事例 025

Dotcon ビルトインガレージ

愛知県

株式会社 築瀬組

〒452-0021 愛知県清須市西枇杷島町小田井 3-2-6
ヴェル・ドミールV 101

TEL : 052-325-7632

施工可能エリア：愛知県、岐阜県、三重県、静岡県

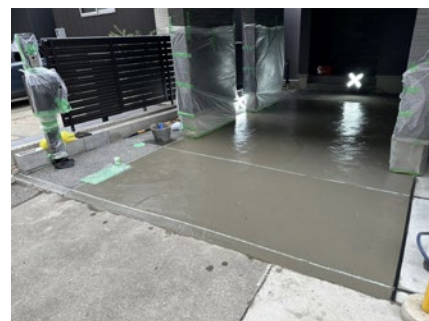
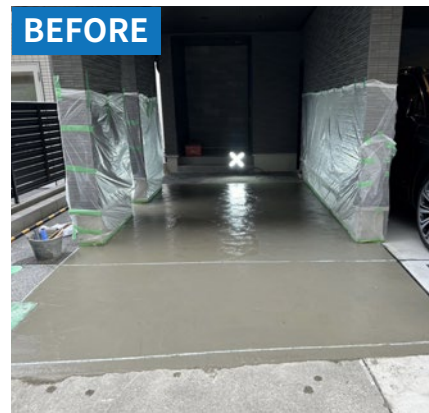


HP

戸建住宅のビルトインガレージに Dotcon ver.2 を施工いただきました。

建物と一体化した駐車空間に採用することで、車両の荷重に対応する強度を確保しながら、雨水を地中へ浸透させる機能を実現。屋根付きのアプローチ部分にも設置されており、住宅周辺の雨水処理をサポートしています。

シンプルで洗練されたモダン住宅の外観に合わせ、Dotcon ver.2 の規則的な開口デザインが美しく調和。無機質になりがちなコンクリート舗装に機能性とデザイン性を両立させた外構空間となっています。



施工事例 026

Dotcon 門柱

埼玉県

芦谷工業

〒343-0111 埼玉県北葛飾郡松伏町松伏 1944
TEL : 048-993-4206



HP

芦谷工業様の資材置き場・展示スペースに Dotcon ver.2 を施工いただきました。

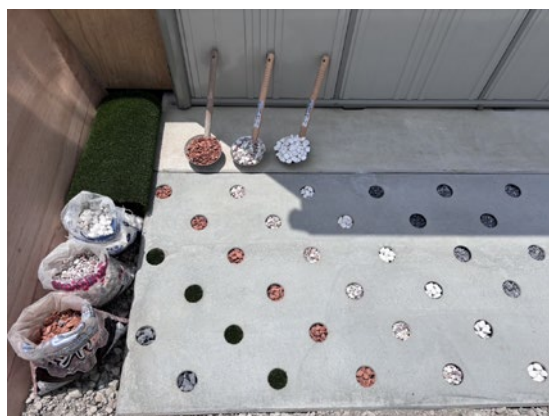
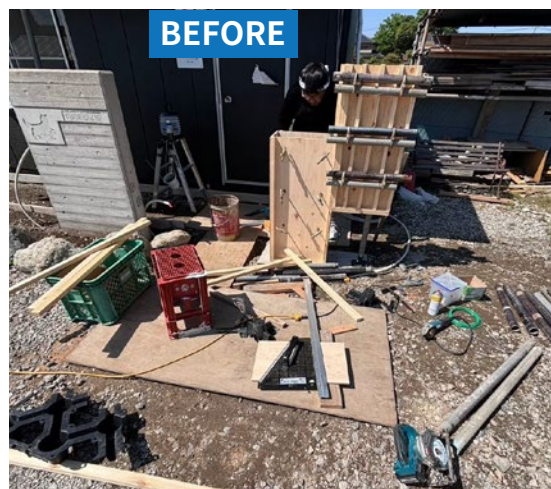
今回の施工では、Dotcon ver.2 の開口部に人工芝や化粧砂利、瓦砂利、割栗石、碎石など複数の素材を組み合わせることで、機能性だけでなくデザイン性も高めたオリジナルの外構空間を実現しています。

また、Dotcon ブロックを活用したオリジナル門柱も設置。

Dotcon の新たなデザイン活用例としても魅力的な施工となりました。

昼間は素材のコントラストが映えるデザイン性の高い空間として、夜間はライトアップによって陰影が美しく浮かび上がり、

Dotcon の持つ意匠性をより引き立てています🌟



施工事例 027

Dotcon アプローチ

埼玉県

株式会社 IRONANO 工業

〒347-0125 埼玉県加須市上崎 1606-1

TEL : 0120-555-407



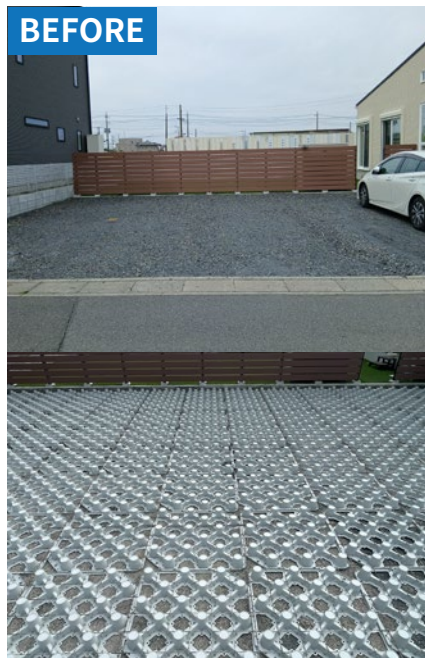
HP

約 100 m²の広々とした駐車場に Dotcon を施工。

住宅前面を大きく覆う駐車スペースへ採用いただき、雨水を地中へ還元する機能性と、すっきりとした美しい外構デザインを両立しました。

整然と配置された Dotcon の孔がアクセントとなり、木目調フェンスや住宅外観とも自然に調和。

広い施工面積でも圧迫感のない、開放的で洗練された駐車場に仕上がっています。



施工事例 028

Dotcon 店舗駐車場

静岡県

成和建设株式会社

〒410-2141 静岡県伊豆の国市韮山山木 120-7

TEL：055-949-0151

施工可能エリア：静岡県、神奈川県西部



HP

お客様を迎える店舗前の駐車スペースに Dotcon ver.2 を採用。建物や植栽との調和を意識したデザインとなっており、コンクリートの機能性と景観性を両立した仕上がりとなっています。

道路に面した駐車場ながら、Dotcon ver.2 のフラットで洗練されたデザインにより、店舗外観や緑豊かな庭園空間と自然に調和。施工面には植栽をアクセントとして取り入れ、シンプルなかにも温かみのある外構デザインを実現しています。また、透水・貯留・浸透機能を備えた Dotcon により、雨天時の水たまり対策にも貢献。お客様が利用する店舗駐車場として、機能性と快適性を兼ね備えた施工事例となりました。

施主様にも大変ご満足いただき、成和建设様の丁寧な施工技術が光る事例です。



施工事例 029

Dotcon アプローチ、犬走り

静岡県

株式会社 ITWorks

〒371-0216 群馬県前橋市粕川町込皆戸 518-9 ミドルヴィレッジ A
TEL：027-888-6621

今回の施工では、住宅を囲むように玄関前から側面の犬走りまでを一体的に舗装。

建物の外観に合わせたシンプルで洗練されたデザインとなっており、Dotcon ver.2 の整然とした意匠が住宅の魅力を引き立てています。

玄関周辺は雨水が集中しやすい場所ですが、Dotcon ver.2 の透水・貯留・浸透機能により、雨水を地中へ浸透させることで水たまりの発生を抑制。住宅周辺の排水負荷軽減にも貢献します。

また、犬走り部分まで連続して施工することで、建物周辺の雨水対策だけでなく、歩行性やメンテナンス性にも配慮した仕上がりとなっています。

玄関前に Dotcon を採用することで、豪雨時の雨水流出を抑え、床上・床下浸水対策にもつながる住宅向け施工事例です。



施工事例 030

Dotcon 駐車場

広島県

有限会社田守組

〒720-0832 広島県福山市水呑町 1760

TEL：084-956-0908

施工可能エリア：広島県、岡山県



HP

広島県尾道市にて、カーポート前の駐車スペースに施工いただきました。

住宅の外観や大型カーポートに合わせて、Dotcon ver.2 を刷毛引き仕上げで施工。

シンプルで上質なコンクリートの質感が建物や愛車と調和し、洗練された外構空間を演出しています。

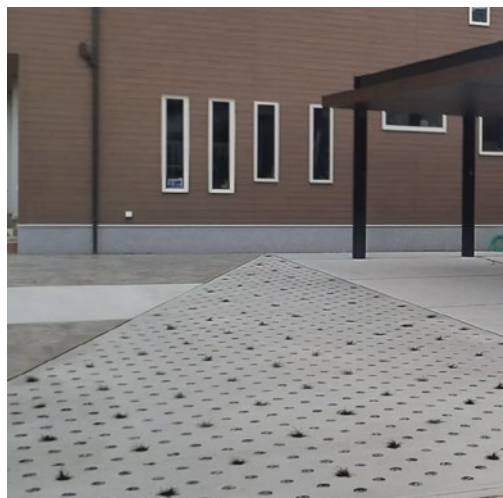
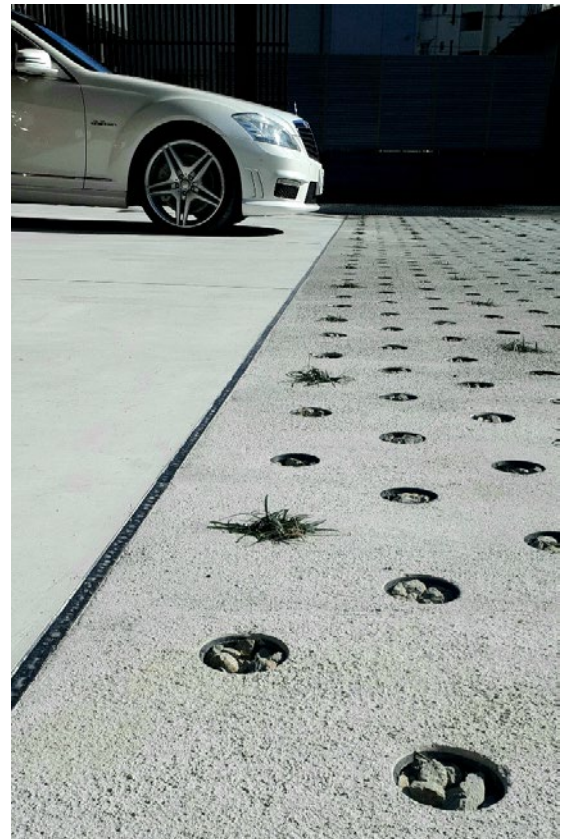
施工箇所は、過去にゲリラ豪雨の際に前面道路まで浸水したことがあるエリア。

そこで、雨水を地中へ浸透・貯留させる Dotcon ver.2 を採用いただきました。

広々とした駐車スペース全体に施工することで、雨水流出の抑制だけでなく、水たまりの発生軽減や快適な利用環境づくりにも貢献。

昼間はスタイリッシュな外構として、夜間は照明に照らされた Dotcon の意匠が際立ち、昼夜で異なる表情を楽しめる施工事例となっています。

お施主様のご厚意により見学も可能とのことですので、ご興味のある方はぜひ有限会社田守組様までお問い合わせください。



施工事例 031

Dotcon 公共工事

佐賀県

有限会社林重機

〒841-0201 佐賀県三養基郡基山町小倉 1331

TEL : 0942-81-7118



HP/Instagram

SAGA2024 国スポ（旧国体）のメイン会場にて、バックネット裏の観客スペースへ Dotcon ver.2 を施工。

地盤沈下により劣化していた観客エリアを整備し、広い歩行スペースを安全でフラットな舗装へリニューアル。

透水・貯留機能を備えた Dotcon を採用することで、雨天時の水たまり対策にも配慮した、機能性と景観性を両立した公共空間に生まれ変わりました。

本施工は、Dotcon 初の公共工事採用事例となる記念すべきプロジェクトです。



施工事例 032

Dotcon 犬走り

千葉県

株式会社ミナミ

〒289-0313 千葉県香取市小見川 987

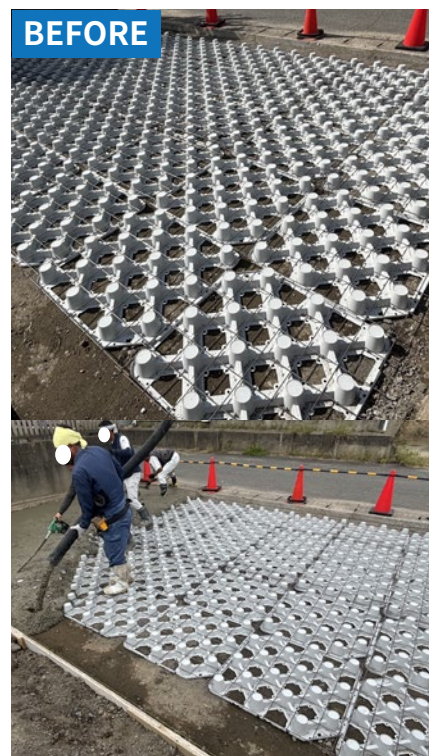
TEL : 0478-83-0256



Instagram

駐車場全面に Dotcon を施工。

広い施工面でも均一で美しい仕上がりとなっており、雨水を効率よく地中へ浸透させることで、水溜まりの発生を抑えます。ハケ引き仕上げにより滑りにくく、安全性と排水性を兼ね備えた駐車場となりました。



施工事例 033

Dotcon アプローチ

長野県

株式会社久竜

〒391-0013 長野県茅野市宮川 11104-5

TEL : 0266-72-6662

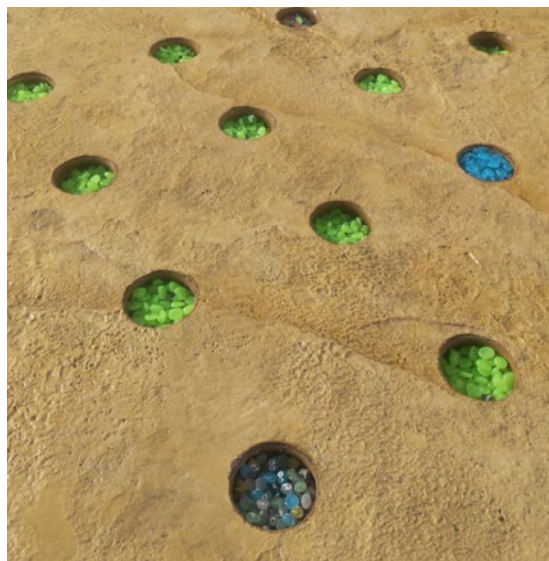


HP

鮮やかなイエローのスタンプコンクリートと Dotcon ver.2 を組み合わせた、遊び心あふれるデザイン舗装です。

透水孔にはカラフルなガラスビーズや小さなオブジェを組み合わせ、昼はアクセントとして、夜は蓄光素材がやさしく光る演出を実現。機能性だけでなく、見る人が楽しめるデザイン性の高い空間に仕上がっています。

Dotcon は雨水を地中へ浸透させる機能に加え、スタンプコンクリートや化粧材との組み合わせなど、多彩なデザイン表現が可能。住宅や店舗、公共空間など、景観にもこだわりたい現場に最適な施工事例です。



施工事例 034

Dotcon 犬走り

島根県

横田興業株式会社

〒698-0043 島根県益田市中島町イ 818-1

TEL : 080-1646-1614



HP

今回の施工では、建物側と擁壁側に挟まれた細長い犬走り部分を、金鍍仕上げで美しく施工。透水孔を規則的に配置することで、雨水を効率よく地中へ浸透させる構造となっています。建物周辺の排水負荷軽減やぬかるみ対策にも貢献します。

また、金鍍仕上げによる滑らかな表面と整然と並んだ透水孔が、建物のモダンな外観と調和。機能性だけでなく、すっきりとしたデザイン性も兼ね備えた施工事例となりました。

住宅の犬走りやサービスヤードなど、限られたスペースでも雨水対策ができる Dotcon の活用例です。



施工事例 035

Dotcon 駐車場

新潟県

株式会社 昇工務店

〒949-7241 新潟県南魚沼市黒土新田 450-6

TEL：025-779-3110

施工可能エリア：新潟県中越地域



HP

新潟県南魚沼市にて、Dotcon ver.2 を施工いただきました。

今回の施工では、広い舗装スペースに Dotcon を採用。写真では雪が残る冬季の様子が確認でき、新潟県ならではの積雪環境における施工事例となっています

透水孔に残る雪と周囲の濡れた路面からも分かるように、Dotcon は雪解け水や雨水をその場で地中へ浸透させるため、水たまりの発生を抑制。

また、広範囲に均一な透水孔を配置することで、透水性能と歩行性・走行性を両立。

新潟県のような積雪地域では、春先の雪解け時期に大量の水が発生しますが、Dotcon は「流す」のではなく「浸透させる」ことで、水循環型の舗装として機能します



施工事例 036

Dotcon カーポート下駐車場

新潟県

株式会社 ID 技建工業

〒959-2205 新潟県阿賀野市寺社甲 3860-141

TEL：0250-25-7334

施工可能エリア：新潟県



HP

新潟県内の住宅にて、カーポート下の駐車場スペースへ Dotcon ver.2 を施工いただきました。

カーポート全体をカバーする形で Dotcon を採用。

雨が直接当たりにくい場所でありながら、車両に付着した雨水や雪解け水を地中へ浸透させることで、水たまりやぬかるみの発生を抑制します。

定期的に配置された透水孔とフラットな仕上がりにより、駐車時の快適性を確保しながら、すっきりとした美しい外観を実現。

周囲の碎石スペースとも自然に調和し、住宅全体の景観性を高めています。

また、カーポートの柱部分も含めて一体的に施工することで、雨水の浸透性能と使い勝手を両立。

日常的に車の出入りがある住宅駐車場に適した施工事例となりました。



施工事例 037

Dotcon 駐車場

徳島県

南建設株式会社

〒779-4103 徳島県美馬郡つるぎ町貞光字江ノ脇 50-2
TEL : 0883-62-2066

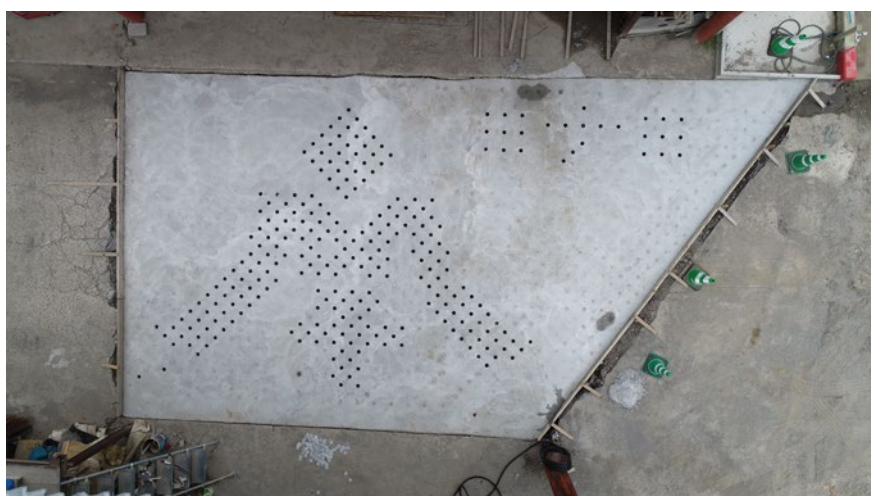
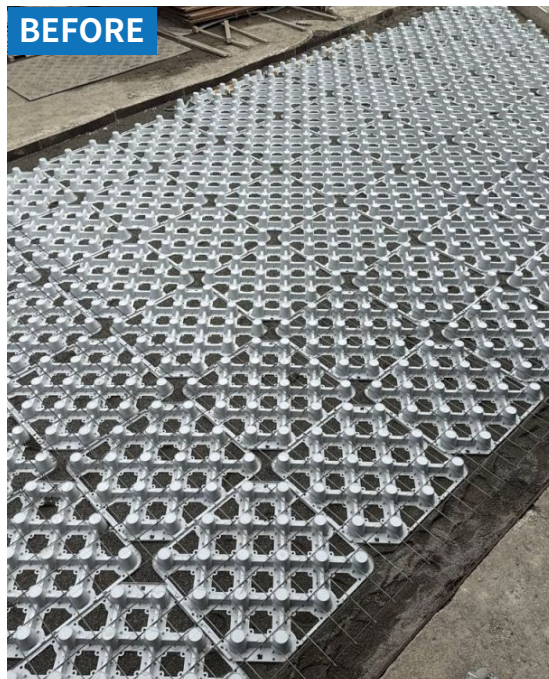


HP

会社倉庫前の土間を Dotcon ver.2 で施工。

広い土間スペースへ Dotcon を施工し、雨水浸透機能を備えた舗装へリニューアルしました。

施工途中には、穴あけ位置を工夫して南建設株式会社様のロゴマークと「ミナミ」の文字を表現。
Dotcon は雨水対策だけでなく、穴の配置を活かしたオリジナルデザインや企業ロゴなどの演出も可能で、
機能性とデザイン性を兼ね備えた施工事例となっています。



施工事例 038

Dotcon 駐車場

群馬県

Increase smile

〒366-0801 埼玉県 深谷市上野台 3376-6

TEL : 0485-72-6598



HP

会社敷地内に Dotcon ver.2 を施工いただきました。

施工箇所は車両の出入りがある敷地内スペース。

広い舗装面に Dotcon を採用することで、雨水をその場で地中へ浸透させ、水たまりの発生を抑制します。

写真からも分かるように、透水孔を均一に配置したシンプルな仕上がりとなっており、Dotcon 本来の機能性を体感できる展示施工としても最適な事例です。

また、既存舗装と自然につながるレイアウトにより、敷地利用を妨げることなく雨水対策を実現。

来客時や見学時にも、Dotcon の透水・貯留・浸透性能を実際に確認いただけます。

「実物を見てみたい」「導入を検討したい」という方は、ぜひ有限会社小林工業所様までお問い合わせください！



施工事例 039

Dotcon 駐車場

静岡県

株式会社マテリアルK

〒421-0303 静岡県榛原郡吉田町片岡 1660-2

TEL : 090-7866-8464

施工可能エリア：静岡県内



Instagram

広々とした駐車スペース全面に Dotcon を採用し、雨水を地中へ浸透・貯留することで、水たまりの発生を抑制。日常的に車両が出入りする事務所駐車場として、機能性と耐久性を兼ね備えた舗装となっています。

さらに、透水孔には白色と水色の蓄光石を配置。昼間は爽やかなアクセントとなり、夜間にはやさしく発光することで、実用性だけでなく遊び心のあるデザインを演出しています。

Dotcon の機能性にデザイン性をプラスした、来訪者の目を引く魅力的な施工事例です。



施工事例 040

Dotcon 駐車場

栃木県

有限会社林田工務店

〒708-0012 岡山県津山市下田邑 1613-3

TEL : 0868-28-2571

施工可能エリア：岡山県全域



Instagram

戸建住宅の駐車場・アプローチを Dotcon ver.2 で施工。

既存コンクリート舗装と組み合わせながら、玄関前から駐車スペースまでを一体感のあるデザインで仕上げました。

Dotcon は雨水を地中へ浸透させるため、水たまりができてやすい住宅まわりにも最適です。

シンプルなデザインが住宅の外観にも自然に馴染み、機能性と景観性を兼ね備えた施工事例となっています。



施工事例 041

Dotcon 駐車場

熊本県

株式会社オオマス

〒863-0042 熊本県天草市瀬戸町 50-1

TEL : 0969-24-8020



HP

戸建住宅の外構工事にて、駐車場からアプローチまで一体的に Dotcon ver.2 を施工いただきました。

広々とした駐車スペース全体に Dotcon を採用することで、雨水を地中へ浸透・貯留し、水たまりの発生を抑制。
シンプルでモダンな住宅デザインとも調和し、白を基調とした舗装が外構全体に明るく上質な印象を与えています。

機能性とデザイン性を兼ね備えた、住宅外構の魅力を高める施工事例です。



施工事例 042

Dotcon 玄関アプローチ階段下

長野県

株式会社 LAND CREATE

〒384-2201 長野県佐久市印内 152

TEL : 090-3104-1128



HP/Instagram

戸建住宅の外構工事にて、玄関アプローチ階段下とカーポート雨樋周辺に Dotcon ver.2 を施工いただきました。

雨水が集中しやすく、水たまりが発生しやすい階段下や雨樋の排水部に Dotcon を配置することで、雨水を地中へ浸透・貯留し、快適な動線を確保。必要な箇所へコンパクトに施工することで、機能性とデザイン性を両立した外構に仕上がっています。

部分施工でも効果を発揮する、住宅外構におすすめの施工事例です。



施工事例 043

Dotcon 公共工事

佐賀県

有限会社林重機

〒841-0201 佐賀県三養基郡基山町小倉 1331

TEL : 0942-81-7118



HP/Instagram

基山町役場敷地内の雨水が溜まりやすい箇所へ Dotcon ver.2 を施工いただきました。

雨天時の排水性や水たまり抑制効果を検証する実証施工として採用され、今後の公共工事への展開も期待される施工事例です。

また、Dotcon の特徴である穴あけ作業には基山保育園の園児たちが参加。地域の皆さまと一緒にものづくりを体験しながら、楽しみつつ水循環や環境への取り組みに触れていただく機会となりました。

公共施設での機能性だけでなく、地域とのつながりも感じられる施工事例です。



施工事例 044

Dotcon 駐車場・犬走り

三重県

株式会社村田組

〒510-1233 三重県三重郡菟野町菟野 1458-2
クイーンズタウン 201

TEL : 0593-40-5594

施工可能エリア：愛知県・三重県・岐阜県



HP

戸建住宅の駐車場と犬走りに Dotcon ver.2 を施工いただきました。

広い駐車スペースから建物側の犬走りまで一体的に施工し、フラットで美しい金鍍仕上げを採用。

スタイリッシュな住宅デザインに調和しながら、雨水が溜まりやすい場所でも透水・貯留機能を発揮する機能性とデザイン性を兼ね備えた外構に仕上がっています。



施工事例 045

Dotcon ショールーム

広島県

有限会社田守組

〒720-0832 広島県福山市水呑町 1760

TEL：084-956-0908

施工可能エリア：広島県、岡山県



HP

広島県福山市駅家町にある株式会社かべや様のショールーム前スペースに、Dotcon ver.2 を施工いただきました。

今回の施工では、Dotcon の機能性に加え、スタンプコンクリート仕上げを採用。

コンクリート表面に独特のテクスチャを施すことで、一般的な土間コンクリートにはない高級感とデザイン性を実現しています。

また、透水孔には白色やレンガ色の化粧砂利を配置し、Dotcon ならではの透水性能を確保しながら、

ショールームのファサードにふさわしい意匠性の高い空間を演出。

建物のシックな外観や芝生スペースとも調和し、来場者の目を引くアクセントとなっています。



施工事例 046

Dotcon 駐車場

三重県

株式会社村田組

〒510-1233 三重県三重郡菟野町菟野 1458-2
クイーンズタウン 201

TEL : 0593-40-5594

施工可能エリア：愛知県・三重県・岐阜県



HP

カーポート下の駐車場全面に Dotcon ver.2 を施工。

広々とした駐車スペースを、フラットで美しい金鍍仕上げで施工。

モダンな住宅とカーポートに調和するシンプルなデザインに加え、

透水・貯留機能を備えた舗装により、雨の日の水たまり対策にも配慮した快適な駐車空間となっています。



施工事例 047

Dotcon アプローチ

兵庫県

株式会社中山重建

〒653-0875 兵庫県神戸市長田区丸山町 4-6-9
TEL : 078-647-3230



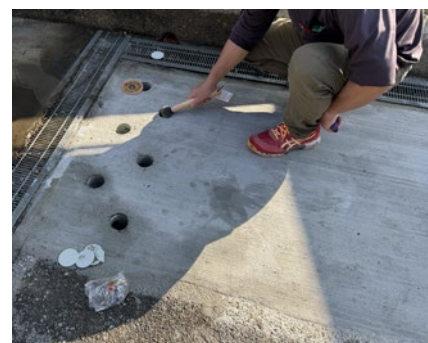
HP

住宅の玄関前に Dotcon ver.2 を施工。

雨樋からの排水や雨水が集まりやすい場所へピンポイントで設置し、水たまりの発生を抑える施工事例です。

透水孔には玉竜と化粧砂利を組み合わせることで、雨水対策だけでなく景観にも配慮。

玄関まわりのアクセントとして、機能性とデザイン性を両立した仕上がりとなっています。



施工事例 048

Dotcon アプローチ

長野県

株式会社長岡生コンクリート

〒410-2211 静岡県伊豆の国市長岡 1407-34

TEL : 055-947-0049

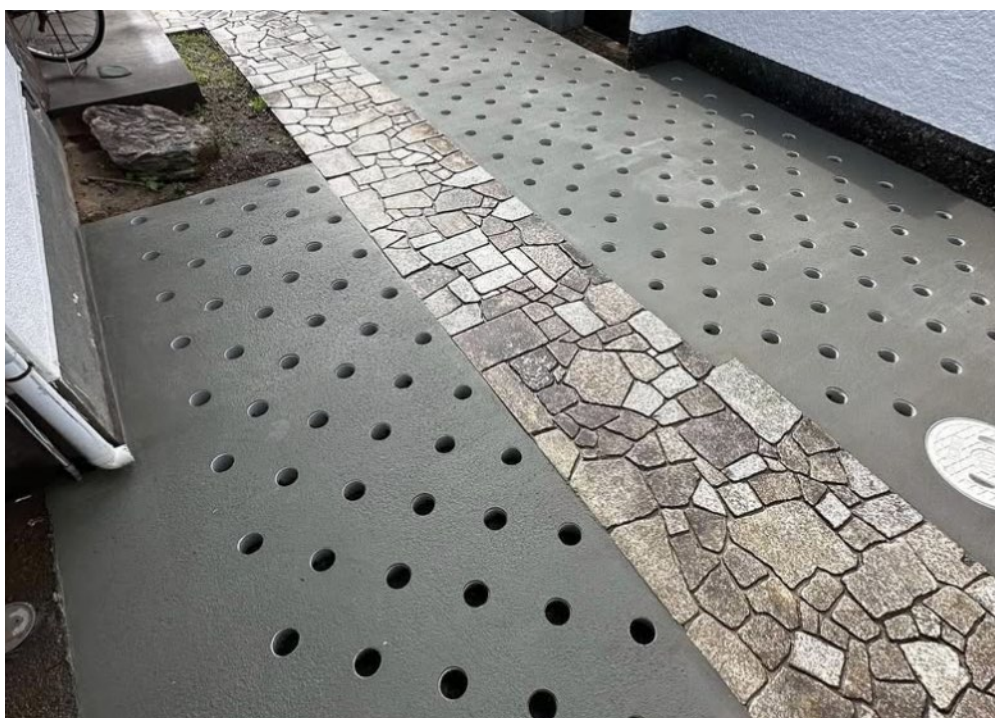


HP

住宅のアプローチ・通路全体に Dotcon ver.2 を施工。

中央には既存の自然石アプローチを活かし、その両側へ Dotcon を施工することで、デザイン性を損なうことなく雨水対策を実現しました。

広い舗装面でも雨水を地中へ浸透させることで、水たまりの発生を抑え、歩きやすく快適な動線を確保。景観性と機能性を両立した施工事例です。



施工事例 049

Dotcon 庭

静岡県

陽気庭園

〒410-0022 静岡県沼津市大岡 292-28

TEL : 090-9663-3783



Instagram

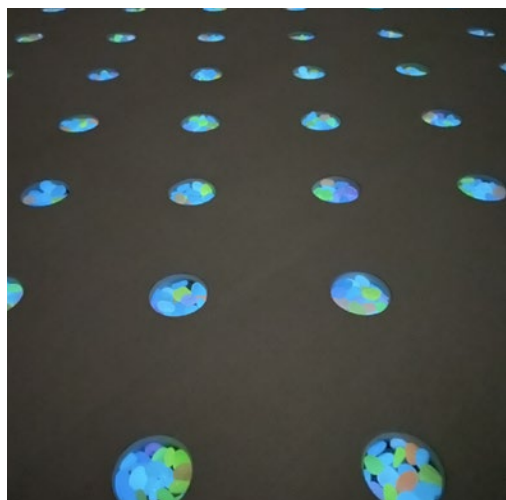
住宅の舗装スペースに Dotcon ver.2 を施工。

透水孔には蓄光石を組み合わせ、昼間はカラフルなアクセントとして、夜間はやさしく幻想的に光るデザイン舗装に仕上げました。

雨水を地中へ浸透させる機能性はもちろん、景観性や遊び心もプラスできるのが Dotcon の魅力。

機能とデザインを両立した、オリジナリティあふれる施工事例です。

※掲載写真はナイトモードで撮影しているため実際より明るく見えます。実際はやさしく淡く発光します。



施工事例 050

Dotcon 住宅敷地

長野県

株式会社 LAND CREATE

〒384-2201 長野県佐久市印内 152

TEL : 090-3104-1128



HP/Instagram

軽井沢の住宅敷地に Dotcon ver.2 を施工。

逆勾配を含む施工条件の現場でも、雨水を地中へ浸透させる Dotcon の特長を活かし、美しい駐車スペースを実現しました。

水勾配や排水設備に大きく依存せず施工できるため、設計の自由度が高く、地形条件が難しい現場にも対応可能。

水平施工はもちろん、勾配のある敷地でも柔軟に施工できる Dotcon ならではの施工事例です。



施工事例 051

Dotcon 駐車場

埼玉県

芦谷工業

〒343-0111 埼玉県北葛飾郡松伏町松伏 1944
TEL : 048-993-4206



HP

千葉県南房総市にある民泊施設の外構スペースへ、Dotcon ver.2 を施工いただきました。

今回の施工では、カーポート下から建物周辺にかけて広がる舗装エリアに対し、透水孔をクロス状に配置したオリジナルデザインを採用。必要な透水性能を確保しながら、デザイン性も兼ね備えた施工となっています。

敷地内にはカーポートや物置、石張りのアプローチが配置されており、それぞれの空間を活かしながら Dotcon をレイアウト。

透水部と通常舗装部を組み合わせることで、雨水を効率的に地中へ浸透させつつ、使いやすさと景観性を両立しています。

また、透水孔部分には今後お客様ご自身でロゴを施工予定とのこと。

Dotcon の特徴である孔部を活用し、施設の個性やブランドイメージを表現できる、オリジナリティあふれる空間づくりが期待されます。



施工事例 052

Dotcon 駐車場

長野県

株式会社久竜

〒391-0013 長野県茅野市宮川 11104-5

TEL : 0266-72-6662



HP

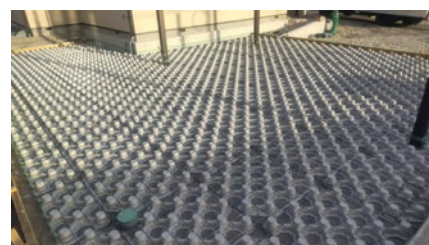
住宅のカーポート下全面に Dotcon ver.2 を施工いただきました。

広い駐車スペースを Dotcon で舗装することで、雨水を地中へ浸透させ、表面に水が溜まりにくい快適な駐車場を実現。カーポート下でも機能性と美しい仕上がりを両立した施工事例です。

施工いただいた株式会社久竜様は、

「Dotcon が普及することで、諏訪湖や天竜川流域の雨水流出を少しでも抑え、水害軽減につながれば」という想いを込めて施工してくださいました。

地域の未来を考えた、環境への配慮と機能性を兼ね備えた施工事例です。



施工事例 053

Dotcon 駐車場

静岡県

陽気庭園

〒410-0022 静岡県沼津市大岡 292-28
TEL : 090-9663-3783

株式会社長岡生コンクリート

〒410-2211 静岡県伊豆の国市長岡 1407-34
TEL : 055-947-0049

成和建设株式会社

〒410-2141 静岡県伊豆の国市韮山山木 120-7
TEL : 055-949-0151

施工可能エリア：静岡県、神奈川県西部



HP/Instagram

戸建住宅の玄関アプローチ・駐車スペースに、
カーボンニュートラルコンクリートを使用した Dotcon ver.2 を施工いただきました。

玄関前には一部の透水孔へ玉竜を植栽し、機能性だけでなく景観性にも配慮。
住宅の外観と調和した、落ち着いたデザインに仕上がっています。

本施工は、陽気庭園様・成和建设株式会社様・株式会社長岡生コンクリート様
の3社が連携して施工。

環境負荷の低減を目指すカーボンニュートラルコンクリートと、雨水を地中へ還元する Dotcon を組み合わせることで、
脱炭素と水循環の両立を目指した施工事例となりました。



施工事例 054

Dotcon 駐車場

佐賀県

有限会社林重機

〒841-0201 佐賀県三養基郡基山町小倉 1331

TEL : 0942-81-7118



HP/Instagram

カーポート下まで一体的に施工することで、雨の日でも水たまりがでにくく、快適に利用できる駐車空間を実現しました。

シンプルなコンクリート仕上げは住宅の外観にも自然に調和し、機能性とデザイン性を兼ね備えた施工事例です。

また、広い施工面積でも美しく均一な仕上がりとなっており、住宅の駐車場をはじめ、さまざまな用途に対応できる Dotcon の施工性を実証しています。

※本施工は「MK プロジェクト／土木のおしごと」チャンネルでも紹介され、100万回再生を突破。国内外から大きな反響をいただいた施工事例です。



施工事例 055

Dotcon アプローチ

長崎県

株式会社維風工業

〒851-3101 長崎県長崎市西海町9 7 4 番地 1
TEL : 095-894-7726



HP

住宅アプローチを Dotcon ver.2 で施工。

工期短縮を目的にプレキャスト製品を採用し、既存舗装と調和した美しいアプローチに仕上げました。

プレキャスト施工により、現場での施工期間を短縮しながらも、Dotcon 本来の透水・浸透機能を確保。
住宅の玄関まわりでも水たまりの発生を抑え、快適で機能的な空間を実現しています。

Dotcon は現場打設だけでなく、プレキャスト施工にも対応しており、現場条件や工期に合わせた柔軟な施工が可能です



施工事例 056

Dotzon 駐車場

茨城県

未来図株式会社

〒300-2307 茨城県つくばみらい市板橋 2843-11

TEL：0297-37-6477

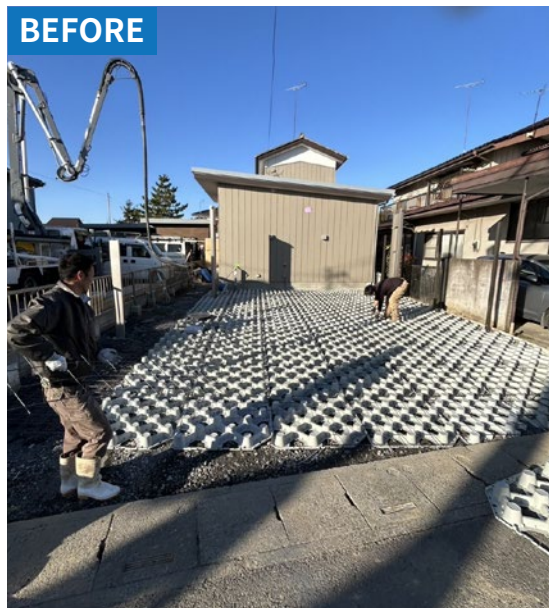
施工可能エリア：茨城県南部、千葉北西部



HP

広々とした駐車スペースへ一体的に施工し、雨水を地中へ浸透させることで、水たまりができてにくい快適な駐車空間を実現しました。

シンプルなコンクリートデザインは住宅やカーポートとも自然に調和し、昼間はもちろん、夜間の照明に照らされても美しい景観を演出。機能性とデザイン性を兼ね備えた施工事例です。



施工事例 057

Dotcon 部分舗装

富山県

蟹田興業株式会社

〒939-1316 富山県砺波市大門 587-2

TEL : 0763-23-6799

FAX : 0763-32-4881



HP

水たまりが発生しやすい駐車場の一角を、Dotcon ver.2 で部分施工。

既存アスファルト舗装の一部を Dotcon へ置き換えることで、雨水の浸透経路を確保し、水たまりの発生を抑制しました。

全面を舗装し直すことなく、必要な箇所だけを施工できるため、コストを抑えながら駐車場の排水環境を改善できる施工事例です。



施工事例 058

Dotcon アプローチ

静岡県

陽気庭園

〒410-0022 静岡県沼津市大岡 292-28

TEL : 090-9663-3783



Instagram

住宅のアプローチ（約 5 m²）を、洗い出し仕上げの Dotcon ver.2 で施工。

普通生コンクリートを使用した洗い出し仕上げにより、天然石のような上質な質感を演出しました。

さらに、一部の透水孔にはブルーのガラス材をアクセントとして配置し、機能性だけでなくデザイン性も兼ね備えた、おしゃれでスタイリッシュなアプローチに仕上がっています。



施工事例 059

Dotcon アプローチ

長野県

株式会社長岡生コンクリート

〒410-2211 静岡県伊豆の国市長岡 1407-34

TEL : 055-947-0049

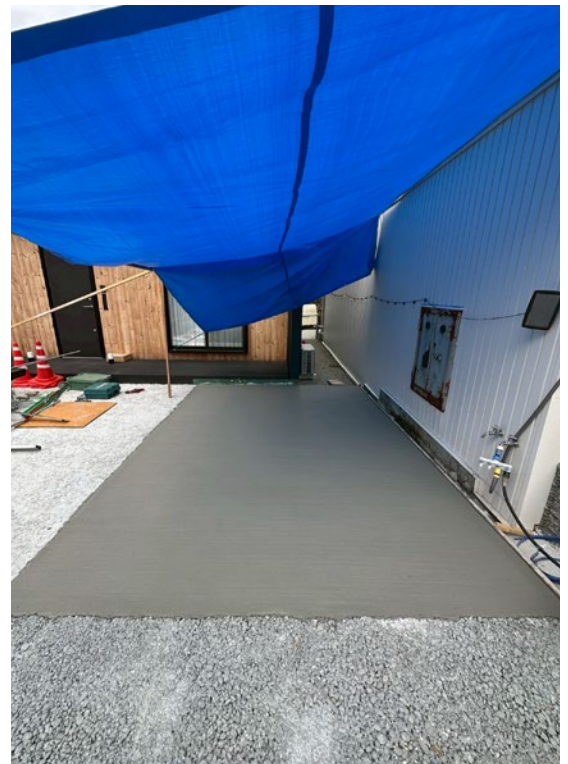
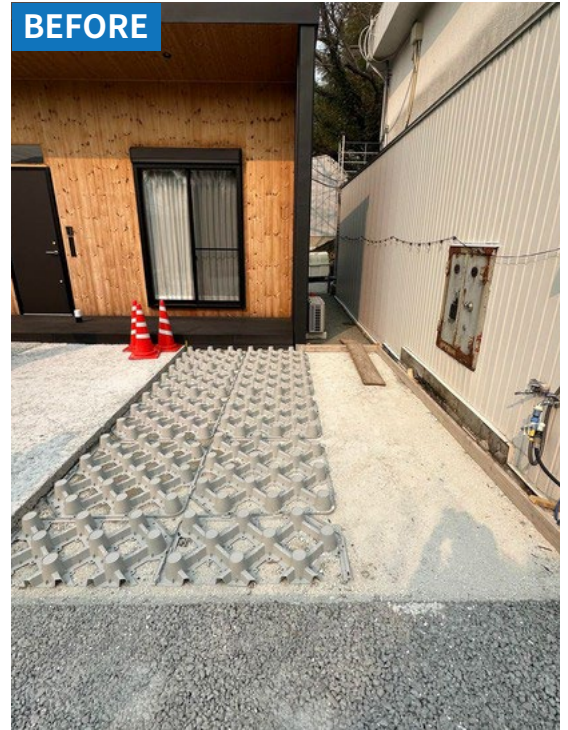


HP

施工見学会にて、カーボンニュートラルコンクリートを使用した Dotcon ver.2 を施工。

CO₂排出量の削減を目指したカーボンニュートラルコンクリートと Dotcon を組み合わせることで、雨水を地中へ還元する機能性と環境負荷の低減を両立した施工事例です。

Dotcon は、一般的な生コンクリートはもちろん、カーボンニュートラルコンクリートなど様々なコンクリートに対応しており、金鏝・刷毛引き・洗い出しなど、用途やデザインに合わせた多彩な仕上げが可能です。



施工事例 060

Dotcon 建物周り

石川県

株式会社志友建設

〒921-8135 石川県金沢市四十万 4 丁目 99-2

TEL : 076-298-1988



HP

Dotcon は、雨水をその場で浸透・貯留させるため、排水に頼りすぎない舗装を実現できます。

勾配が取りにくい現場や水たまりが発生しやすい場所でも採用しやすく、機能性と施工性を兼ね備えた工法です。

勾配条件に制約のある現場での活用事例として、ぜひご参考ください。



施工事例 061

Dotcon 駐車場

神奈川県

株式会社サンファミリー

〒259-1141

神奈川県伊勢原市上粕屋 217-1

Mail : iwase.sunfamily@gmail.com

駐車場の両側に Dotcon を配置し、中央は通常コンクリートで仕上げることで、デザイン性と機能性を両立した施工事例です。

雨水を効率よく地中へ浸透させながら、スタイリッシュで上質な外構デザインを実現。
住宅の雰囲気に調和し、機能性だけでなく景観性にも配慮した仕上がりとなりました。



施工事例 062

Dotcon 公共工事

長野県

株式会社 LAND CREATE

〒384-2201 長野県佐久市印内 152

TEL : 090-3104-1128



HP/Instagram

急な下り坂を流れる雨水を道路と敷地の境界部で受け止め、地中へ浸透させることで、庭への雨水流入を抑えることを目的とした施工事例です。

既存舗装と組み合わせながら必要な箇所だけに Dotcon を設置し、水たまりや雨水流出の軽減に配慮。

周辺環境に馴染みながら、雨水対策として機能する施工となりました。



施工事例 063

Dotcon 駐車場

山口県

有限会社小林工業所

〒759-3803 山口県長門市三隅下 1040 番地 5

TEL : 0837-43-1800



HP

既存駐車場を Dotcon でリニューアル施工。

既存舗装の不陸を約 20mm 調整したうえで、刷毛引き仕上げの Dotcon を施工しました。

シンプルで落ち着いたデザインの中に、雨水を地中へ浸透させる機能を備えた駐車場へと生まれ変わっています。

また、Dotcon の穴への碎石は約 80%まで施工会社で充填し、最後の仕上げはお施様ご自身で実施。

施工日数を抑えながら、お施様にも仕上げに参加していただいた施工事例です。



施工事例 064

Dotcon アプローチ

長野県

株式会社 LAND CREATE

〒384-2201 長野県佐久市印内 152

TEL : 090-3104-1128



HP/Instagram

軽井沢の別荘・住宅地におけるアプローチ施工事例です。

周囲の豊かな自然環境に調和するよう、緩やかな曲線を描くアプローチとして Dotcon を採用。直線では表現しにくい柔らかな動線を実現し、景観に溶け込む上質な外構空間となっています。

雨水は舗装面からそのまま地中へ浸透・貯留されるため、水たまりの発生を抑制しながら自然な水循環を実現。森林エリアや別荘地など、自然との共生が求められる環境にも適した施工です。

コンクリート舗装の耐久性と、景観性・環境性能を両立した施工事例です。



施工事例 065

Dotcon 犬走り

長崎県

株式会社維風工業

〒851-3101 長崎県長崎市西海町9 7 4 番地 1
TEL : 095-894-7726



HP

住宅の庭と家屋裏へ Dotcon を施工。

新築時に防草シートを施工していなかったため、雑草対策として Dotcon を採用いただきました。

庭全体が単調にならないよう、インターロッキングを組み合わせるとともに、

金鏝・磨き・洗い出しなど複数の仕上げを使い分け、デザイン性の高い外構を実現。

さらに、一部には Dotcon ver.1 も採用し、それぞれの特徴を活かした施工となっています。

穴部には単粒碎石を途中まで充填し、仕上げとしてお施主様ご自身で蓄光石や飾り石を入れることで、
昼夜それぞれ異なる表情を楽しめるオリジナル空間となりました。



施工事例 066

Dotcon アプローチ

静岡県

陽気庭園

〒410-0022 静岡県沼津市大岡 292-28

TEL : 090-9663-3783



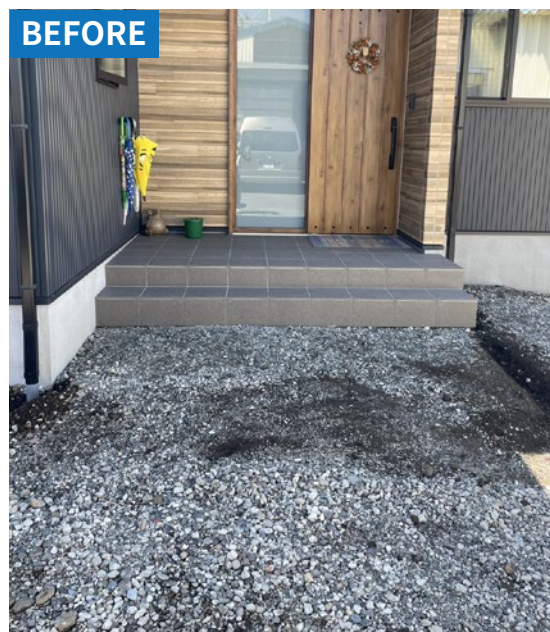
Instagram

玄関アプローチに Dotcon を施工。

洗い出し仕上げの Dotcon と乱張りデザインを組み合わせることで、機能性と意匠性を兼ね備えた玄関空間を実現しました。

落ち着いたグレーの洗い出しコンクリートに、アクセントとなる乱張りを配置することで、住まいの外観と調和した上質なアプローチに。さらに、穴部には白碎石を充填し、Dotcon ならではのデザイン性を引き立てています。

雨水を地中へ還元する機能を持ちながら、玄関まわりをワンランク上の外構デザインへと仕上げた施工事例です。



施工事例 067

Dotcon アプローチ

北海道

株式会社 ONODA

〒063-0041 北海道札幌市西区西野 11 条 8 丁目 7-1
TEL : 080-5590-5685

株式会社 T.K サポート

〒061-0204 北海道石狩郡当別町若葉 1798 番地 13
TEL : 0133-23-1716



Instagram

駐車スペースに Dotcon を施工。

北海道のパートナー施工店 株式会社 ONODA 様 と 株式会社 T.K サポート様 が共同で施工を行いました。

広い駐車スペースへ Dotcon を採用し、雨水を地中へ還元する機能を確保しながら、フラットで使いやすい駐車場を実現。
シンプルな刷毛引き仕上げと Dotcon の規則的な孔配置が調和し、機能性と美観を兼ね備えた外構に仕上がっています。

パートナー施工店同士が連携して施工を行うことで、地域における施工体制の充実と、より安心して導入いただける環境づくりにもつながった事例です。



施工事例 068

Dotcon 道路境界部

山梨県

株式会社 ICHIKAWA

〒403-0004 山梨県富士吉田市下吉田 2-9-21

TEL : 0555-24-3473

施工可能エリア：山梨県



HP

住宅敷地への出入口となる道路境界部 約 10 m² に Dotcon ver.2 を施工いただきました。

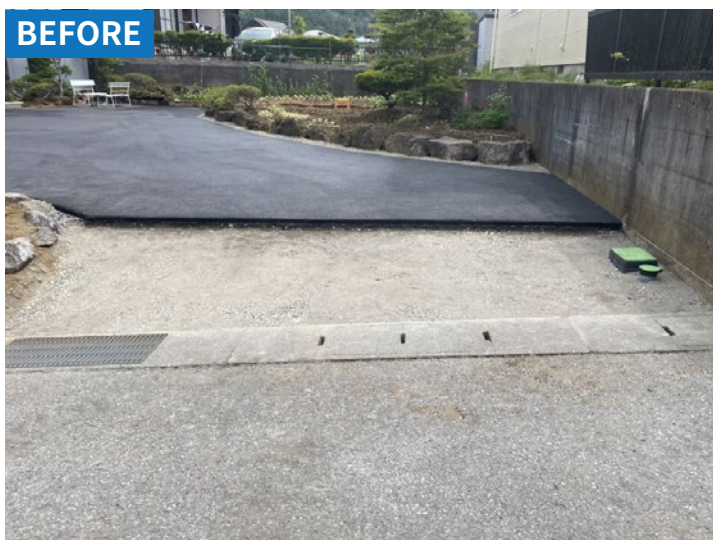
既存アスファルト舗装と住宅敷地をつなぐアプローチ部分に採用されており、車両の乗り入れに必要な強度を確保しながら、雨水を地中へ浸透させる機能を備えています。

道路側の側溝や排水設備に頼るだけでなく、敷地内で雨水を受け止めることで、水たまりの発生抑制や雨水流出の軽減にも貢献。

白い碎石を充填した Dotcon ver.2 のデザインが、黒色のアスファルト舗装とのコントラストを生み、

住宅外構のアクセントとしても美しく仕上がっています。

限られた面積でありながら、透水・貯留・浸透機能を効果的に活かした施工事例です。



施工事例 069

Dotcon 駐車場

石川県

KDPUMP 株式会社

〒922-0436 石川県加賀市松が丘1丁目30番地8

TEL : 090-2129-0006



HP

駐車場に Dotcon を施工。

Dotcon の透水孔には、夜光石や瓦チップ、化粧砂利など異なる素材を組み合わせて仕上げていただきました。

ホワイト・ブルー・グリーンなど色彩の異なる石をアクセントとして配置することで、
昼間はもちろん、夜間も楽しめるオリジナリティあふれるデザインに。

機能性だけでなく、住まいの個性を表現できる外構として、Dotcon ならではの自由なデザイン性を活かした施工事例です。



施工事例 070

Dotcon アプローチ

兵庫県

株式会社ハル建設

〒669-3309 兵庫県丹波市柏原町柏原 416-1

TEL : 0795-71-8791 / 090-1035-0880

FAX : 0795-71-4568



HP

住宅の玄関アプローチに Dotcon を採用していただきました。

白を基調とした建物と調和するシンプルで洗練されたデザインに仕上がっており、門柱まわりの外構をすっきりと演出。碎石スペースとの組み合わせにより、機能性とメンテナンス性を両立した外構計画となっています。

コンクリートの耐久性と雨水浸透機能を備えながら、住宅のデザインを引き立てるアプローチ施工事例です。



施工事例 071

Dotcon 駐車場

青森県

株式会社サワケン

〒030-0811 青森県青森市青柳2丁目3-4

TEL : 017-763-0390



HP

会社敷地内に Dotcon を試験施工。

施工性や仕上がり、雨水浸透性能を確認するため、社内敷地へ Dotcon を導入いただきました。

透水孔にはホワイト・ピンク系の化粧砂利に加え、一部へ芝を組み合わせることで、機能性だけでなくデザイン性も検証。素材の組み合わせ次第で様々な表情を楽しめる、Dotcon の自由なデザイン性を活かした試験施工事例となっています。



施工事例 072

Dotcon 駐車場

鹿児島県

株式会社満留建設

〒896-0066 鹿児島県いちき串木野市野元21809

TEL : 0996-33-1323



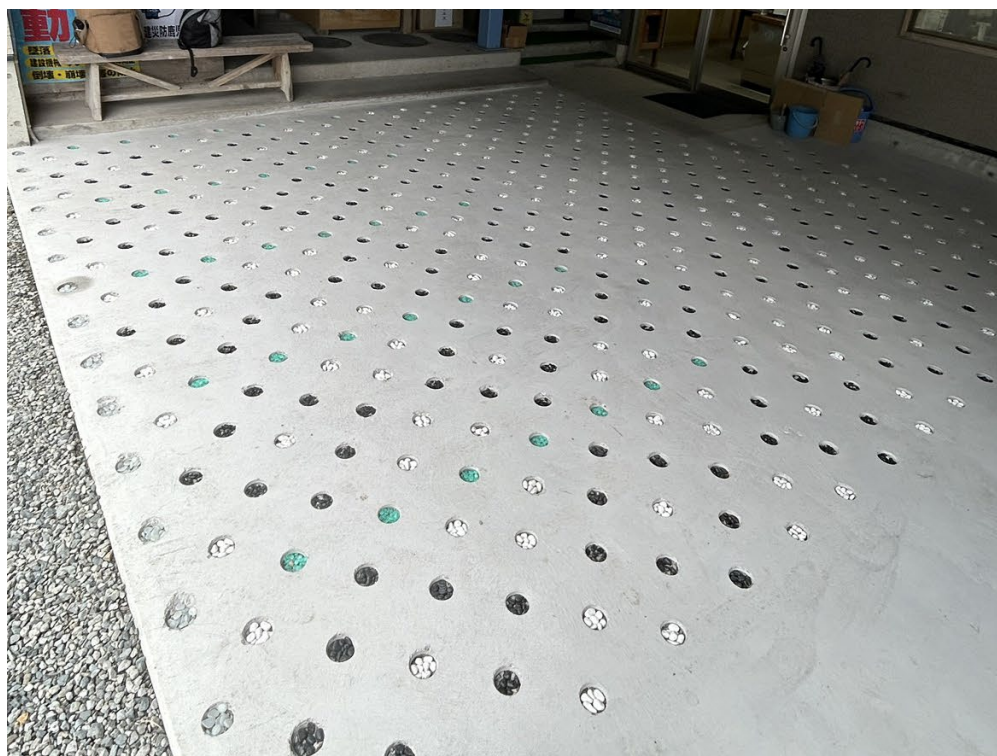
HP

カーポート下に Dotcon を試験施工。

透水孔には蓄光石を採用し、昼間はアクセントとして、夜間はやさしく光る幻想的な仕上がりとなっています。

雨水を地中へ浸透させる機能性に加え、デザイン性や遊び心もプラス。

施工後は、お子様がおままごとを楽しむ場所としても活用されており、ご家族にも親しまれている施工事例です。



施工事例 073

Dotcon 駐車場

長野県

炭平コーポレーション株式会社

〒381-0025 長野県長野市北長池 1667

TEL : 026-244-3751



HP

住宅の駐車スペースや建物周囲に Dotcon ver.1 を施工。

カーポート下から建物側面まで広範囲に採用いただき、雨水を効率よく地中へ浸透させる舗装として活用されています。

室外機周辺や建物際など、雨水が溜まりやすい場所にも施工されており、排水性と機能性を兼ね備えた施工事例です。



施工事例 074

Dotcon 建物周囲

長野県

株式会社 グレイト・ワーク

〒389-0602 長野県埴科郡坂城町中之条 2441-2

TEL : 0268-82-3123



HP

住宅の駐車スペースや建物周囲に Dotcon ver.1 を施工。

カーポート下から建物側面まで広範囲に採用いただき、雨水を効率よく地中へ浸透させる舗装として活用されています。

室外機周辺や建物際など、雨水が溜まりやすい場所にも施工されており、排水性と機能性を兼ね備えた施工事例です。



施工事例 075

Dotcon 公共工事

沖縄県

竹富町役場

沖縄県・竹富町役場の修繕工事に Dotcon を採用いただきました。

既存舗装の一部を Dotcon へ更新することで、雨水を地中へ浸透させる機能を付加。

既設コンクリートとも自然になじみ、補修工事や部分的なリニューアルにも対応できる施工事例です。



施工事例 076

Dotcon 融雪システムコラボ施工

長野県

炭平コーポレーション株式会社

〒381-0025 長野県長野市北長池 1667

TEL: 026-244-3751

武田設備株式会社

〒383-0003 長野県中野市大字柳沢 544-1

TEL: 0269-38-1013



HP

TUCREW

Dotcon と融雪システム「雪けしくん」を組み合わせた施工事例です。

歩行動線に Dotcon を施工し、内部には電熱線を設置。

融雪水を Dotcon が素早く地中へ浸透させることで、再凍結やブラックアイスパーンの発生抑制が期待できます。

さらに、融雪剤を使用しないため塩害を防ぎ、植栽や車両にも優しい環境配慮型の融雪舗装です。

仕上げには瓦チップを充填し、機能性と景観性を両立した施工となっています。



施工事例 077

Dotcon 犬走り

長崎県

株式会社維風工業

〒851-3101 長崎県長崎市西海町9 7 4 番地 1
TEL : 095-894-7726



HP

住宅のアプローチ・犬走り・玄関前スペースに Dotcon を施工。

排水しづらく水溜まりがしやすい住宅まわりの動線を、雨水が地中へ浸透しやすい快適な舗装へ改善しました。
透水孔には白玉砂利を充填し、植栽や外構デザインとも調和した、機能性と景観性を兼ね備えた仕上がりとなっています。



施工事例 078

Dotcon 車両出入りスペース

山口県

有限会社小林工業所

〒759-3803 山口県長門市三隅下 1040 番地 5

TEL : 0837-43-1800



HP

会社敷地内に Dotcon ver.2 を施工いただきました。

施工箇所は車両の出入りがある敷地内スペース。

広い舗装面に Dotcon を採用することで、雨水をその場で地中へ浸透させ、水たまりの発生を抑制します。

写真からも分かるように、透水孔を均一に配置したシンプルな仕上がりとなっており、Dotcon 本来の機能性を体感できる展示施工としても最適な事例です。

また、既存舗装と自然につながるレイアウトにより、敷地利用を妨げることなく雨水対策を実現。

来客時や見学時にも、Dotcon の透水・貯留・浸透性能を実際に確認いただけます。

「実物を見てみたい」「導入を検討したい」という方は、ぜひ有限会社小林工業所様までお問い合わせください！



施工事例 079

Dotcon 道路境界部

静岡県

成和建设株式会社

〒410-2141 静岡県伊豆の国市韮山山木 120-7

TEL：055-949-0151

施工可能エリア：静岡県、神奈川県西部



HP

長岡生コン様が開発した一酸化炭素を吸収する「カーボンニュートラルコンクリート」を採用。

さらに、繊維補強材であるバルチップを配合することで、環境性能と耐久性の向上を両立しています。

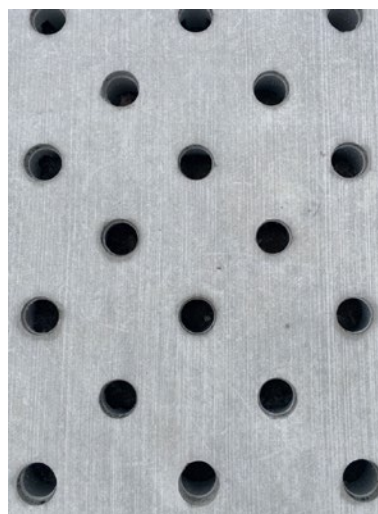
施工箇所は本社駐車場の出入口部分。

車両の乗り入れが頻繁に行われる環境ですが、Dotcon ver.2 のフラットで安定した構造により、日常利用に配慮した仕上がりとなっています。

施工直後には、セメント使用量を抑えたコンクリート特有の「スラグブルー」と呼ばれる青みがかった色合いが見られましたが、時間の経過とともに自然に白色へ変化。環境配慮型コンクリートならではの特徴も確認できる施工事例となりました。

また、施工後は 3t ダンプや作業車両が日常的に出入りする環境で使用されていますが、

良好な状態を維持しており、実用性と耐久性を兼ね備えた施工事例となっています。



施工事例 080

Dotcon 駐車場

長野県

株式会社 LAND CREATE

〒384-2201 長野県佐久市印内 152

TEL : 090-3104-1128



HP/Instagram

広々とした住宅駐車場に Dotcon を施工。

道路からの雨水の流入を抑えながら、駐車場に降った雨は Dotcon が一時的に受け止めて地中へ浸透させることで、道路への流出を軽減する設計となっています。

水勾配に頼りすぎない排水計画により、水溜まりができにくく、美しい景観と快適な駐車スペースを実現しました。



BEFORE



施工事例 081

Dotcon 駐車場

長野県

株式会社 LAND CREATE

〒384-2201 長野県佐久市印内 152

TEL : 090-3104-1128



HP/Instagram

庭全面を Dotcon で施工し、駐車スペースから玄関アプローチまで一体感のある仕上がりとなりました。

広い施工面でも水溜まりができにくく、雨水を地中へ浸透させながら快適な歩行空間を実現。

また、お施様のご要望により透水孔にはピンク系の化粧砂利を採用し、機能性だけでなく住宅の外観に調和したデザイン性の高い施工事例となっています。



施工事例 082

Dotcon 駐車場

兵庫県

株式会社ハル建設

〒669-3309 兵庫県丹波市柏原町柏原 416-1

TEL : 0795-71-8791 / 090-1035-0880

FAX : 0795-71-4568



HP

住宅の駐車場に Dotcon を施工。

雨水を地中へ浸透させることで水溜まりができにくく、快適な駐車スペースを実現しています。

アプローチにはインターロッキングを組み合わせ、機能性とデザイン性を両立した外構に仕上がりました。



施工事例 083

Dotcon ウッドデッキ下

熊本県

株式会社アークス

〒861-2234 熊本県上益城郡益城町古閑 380-10

TEL : 096-285-7091

デッキ下から犬走りまでを Dotcon で施工。

水勾配を設ける必要がないため、ウッドデッキ下もフラットに仕上げることができ、とても施工が簡単だったとのこと。

雨水は舗装面から地中へ浸透するため、水溜まりができにくく快適な屋外空間を実現しています。



施工事例 084

Dotcon 駐車場

埼玉県

芦谷工業

〒343-0111 埼玉県北葛飾郡松伏町松伏 1944
TEL : 048-993-4206

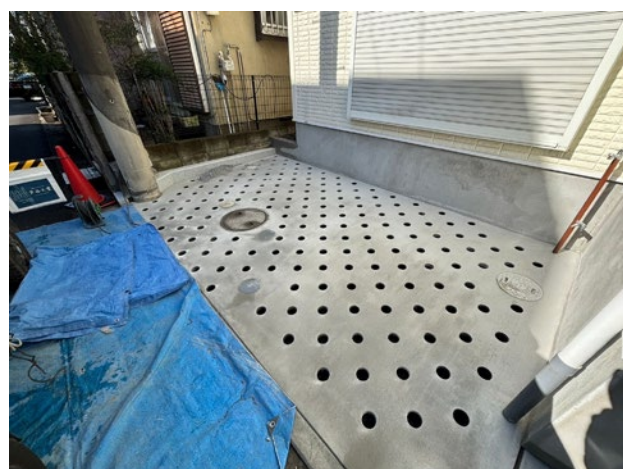
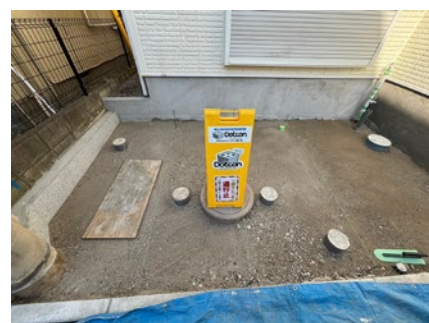


HP

住宅側面の駐車場に Dotcon ver.2 を施工した事例です。

建物周辺に降った雨水を地中へ浸透・貯留することで、水たまりの発生を抑制。雨水排水への負担軽減にも貢献します。
給水栓や点検口、マンホールなどの設備を避けながら施工されており、住宅設備との高い納まり性を実現。
メンテナンス性を確保しながら機能的な舗装空間を形成しています。

住宅密集地でも雨水を敷地内で処理できるため、限られた敷地を有効活用できる Dotcon の特長が活かされた施工事例です。



施工事例 085

Dotcon ウッドデッキ下

徳島県

株式会社 大久保建工

〒779-3243 徳島県名西郡石井町浦庄 211-3

TEL : 088-674-2933



Instagram

駐車スペース全面に Dotcon を施工。

シンプルで開放感のある外構デザインを保ちながら、
雨水を地中へ浸透させることで水溜まりの発生を抑える機能性も兼ね備えた施工事例です。



施工事例 086

Dotcon 駐車場

長野県

株式会社 LAND CREATE

〒384-2201 長野県佐久市印内 152

TEL : 090-3104-1128



HP/Instagram

住宅の駐車スペースに Dotcon ver.2 を採用していただきました。

駐車場中央にはアスファルト舗装を配置し、その周囲を L 字型に Dotcon で囲むことで、アスファルト上に降った雨水を効率よく Dotcon へ導く設計となっています。雨水を浸透・貯留させることで水たまりの発生を抑制し、快適な駐車環境を実現。

穴部には蓄光石を使用しており、昼間は自然な白色、夜間には青く発光することで視認性とデザイン性を両立しています。夜間は足元や駐車区画の目印としても機能し、暗い場所での安全性向上にも貢献。機能性だけでなく、昼夜で表情が変化する遊び心のある外構デザインが魅力の施工事例です。



施工事例 087

Dotcon 駐車場

茨城県

未来図株式会社

〒300-2307 茨城県つくばみらい市板橋 2843-11

TEL：0297-37-6477

施工可能エリア：茨城県南部、千葉西北部

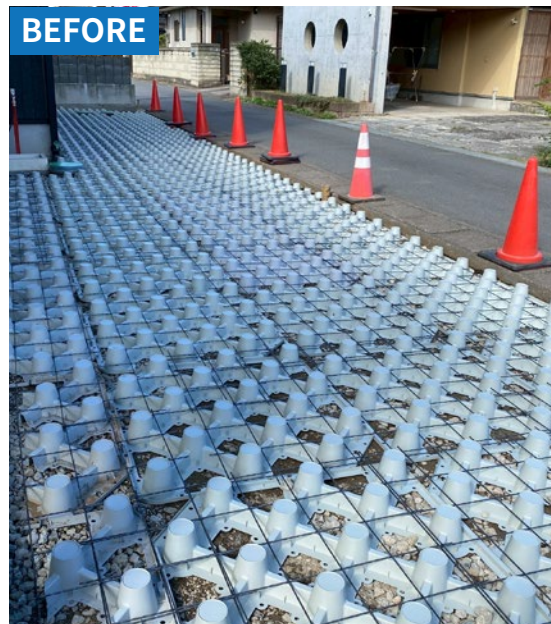


HP

駐車場全面に Dotcon を施工していただきました。

Dotcon の透水孔を植栽スペースとして活用した「Dotcon ガーデン」を採用。

キャベツ・白菜・イチゴ・ハーブなどを植え、雨水浸透機能と緑化を両立した、Dotcon ならではのユニークな施工事例です。



施工事例 088

Dotcon 住宅外構

静岡県

株式会社マテリアルK

〒421-0303 静岡県榛原郡吉田町片岡 1660-2

TEL : 090-7866-8464

施工可能エリア：静岡県内



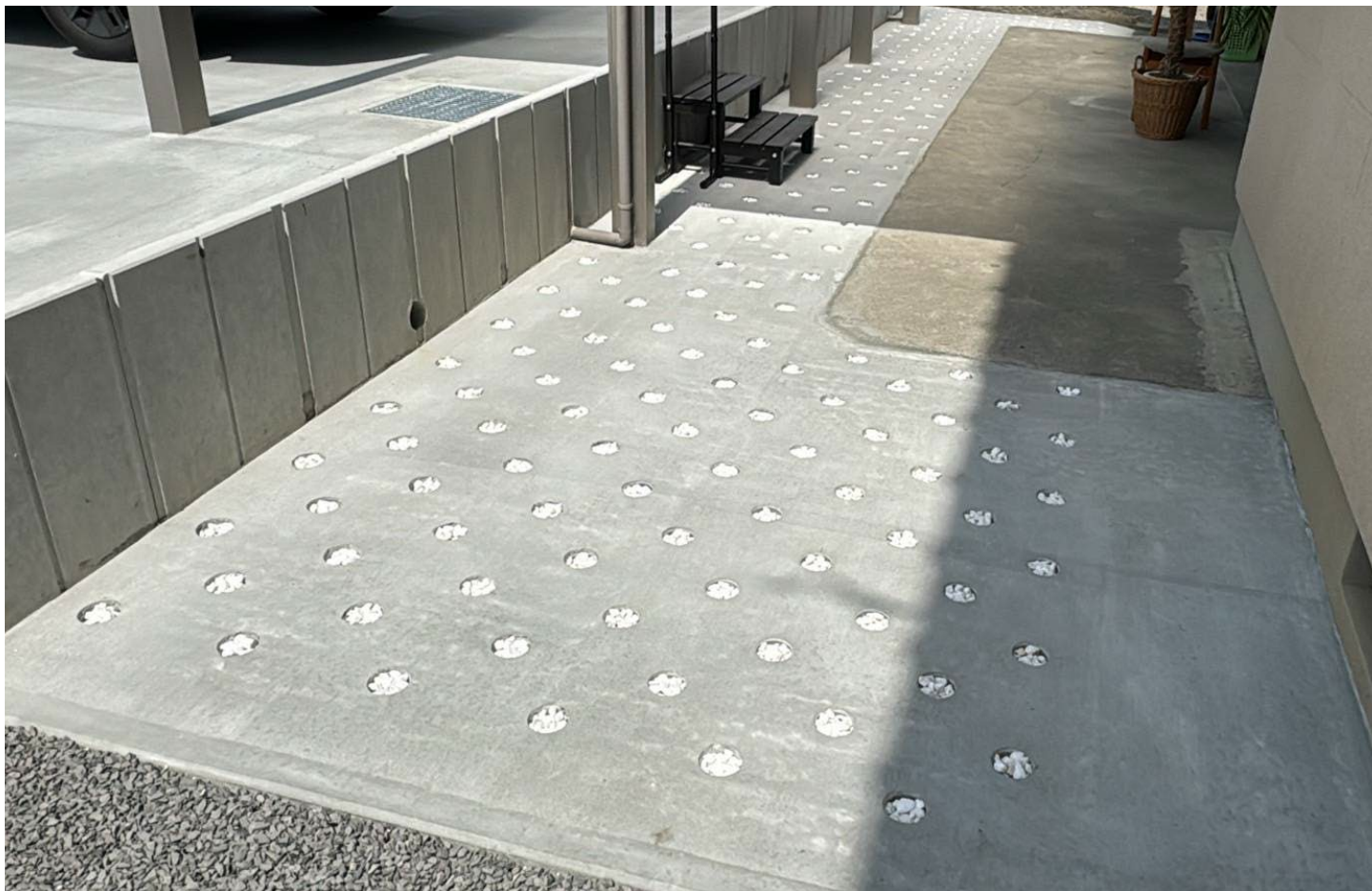
Instagram

住宅脇の通路スペースに Dotcon ver.2 を採用した施工事例です。

建物とカーポートの間にある細長い動線を Dotcon で舗装することで、歩行性と排水性を両立。雨の日でも水たまりがでにくく、快適な通行空間を実現しています。

通路全体に配置された浸透孔から雨水を地中へ浸透・貯留させることで、敷地内での雨水処理をサポート。建物周辺に水が滞留しにくく、外構の維持管理にも貢献します。

シンプルでフラットな仕上がりは住宅外観との相性も良く、機能性とデザイン性を兼ね備えた外構空間となっています。



施工事例 089

Dotcon 階段

福岡県

all round

〒802-0833 福岡県北九州市小倉南区上石田1丁目4-3 別館
TEL : 090-7471-9801



Instagram

階段部分に Dotcon を施工していただきました。

一般的には駐車場やアプローチで採用されることが多い Dotcon ですが、本施工では階段にも採用。段差に合わせて孔の配置を調整し、雨水を地中へ浸透させる機能を維持しながら、美しく統一感のある仕上がりとなっています。住宅まわりの様々な場所へ施工できる Dotcon の施工性を活かした事例です。



施工事例 090

Dotcon 展示用施工

福岡県

株式会社 ぶつだんのもり

〒773-0014 徳島県小松島市江田町敷地前 118-1

TEL : 088-669-1115



HP/Instagram

かもじま店展示場に Dotcon を施工していただきました。

展示場では、Dotcon の透水・浸透機能だけでなく、孔の一部にカラー砕石や人工芝を組み合わせることで、デザイン性も体感できる仕上がりとなっています。

機能性と景観性を両立した施工例として、実際にご覧いただきながら Dotcon の魅力をご体感いただけます。

水曜日以外は見学可能です。

見学をご希望の方は、下記よりお気軽にお問い合わせください。



施工事例 091

Dotcon 駐車場

群馬県

有限会社ニナイテック

〒370-0426 群馬県太田市世良田町 1244-2

TEL : 0270-90-7818



HP

ニナイテック様事務所の駐車場スペースに Dotcon+ を施工していただきました。

広々とした駐車場全体に Dotcon+ を採用し、カーポート下まで一体感のある仕上がりとなっています。施工直後の雨天時でも、目地から雨水を地中へ浸透させる Dotcon+ の特長を感じられる施工事例です。

事務所や住宅など、広い駐車スペースにも対応できる Dotcon+ の施工性と機能性を活かした現場となっています。



施工事例 092

Dotcon 駐車場

香川県

有限会社 岸下タイル

〒761-0122 香川県高松市牟礼町大町 1392 番地 2
TEL : 087-845-9672



HP

Dotcon の透水孔にカラフルな蓄光ストーンを組み合わせ、機能性だけでなくデザイン性も兼ね備えた施工となりました。

昼間は色鮮やかなアクセントとして舗装を彩り、夜には蓄えた光がやさしく輝くことで、昼夜それぞれ異なる表情を楽しめます。雨水を地中へ還元する Dotcon の機能はそのままに、遊び心のあるオリジナルデザインに仕上げていただきました。



施工事例 093

Dotcon 公共工事

長野県

株式会社長岡生コンクリート

〒410-2211 静岡県伊豆の国市長岡 1407-34

TEL : 055-947-0049



HP

Dotcon ver.2 が、静岡県函南町の公共事業「川の駅 伊豆ゲートウェイ函南」に採用。

今回の施工では、約 20 m²の園路スペースに Dotcon ver.2 を施工。

さらに、保水性舗装「ザンコン™」と組み合わせることで、雨水を地中へ還元する機能と快適な歩行空間を両立した舗装となっています。

公園という多くの方が利用する公共空間への採用事例として、環境性能と景観性を兼ね備えた施工となりました。

お近くへお越しの際は、ぜひ実際の施工をご覧ください。



施工事例 094

Dotcon ローラーストーン仕上げ

宮崎県

Exterior Gardening To・Jardin

〒885-0005 宮崎県都城市神之山町 1728-4

TEL : 0986-36-8859

Mail : ooyamasakann@yahoo.co.jp



HP

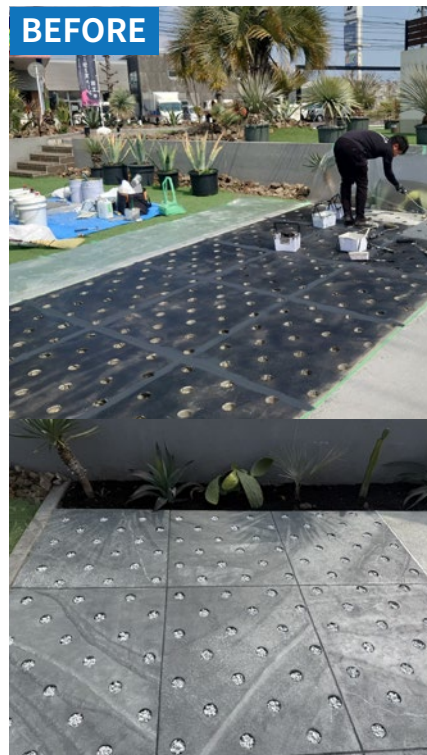
Dotcon ver.2 とローラーストーンを組み合わせた、デザイン性の高い施工事例です。

今回は、600角タイルを敷き詰めたような高級感のある仕上げを実現。

ローラーストーンならではのリアルな石目調の質感と、Dotcon の雨水浸透機能を両立した、美しさと機能性を兼ね備えた舗装となっています。

透水孔には白碎石を使用することで、デザインのアクセントにもなり、住宅の外構や植栽との調和も抜群。

機能性だけでなく、ワンランク上のエクステリアを演出する施工事例です。



施工事例 095

Dotcon 犬走り

千葉県

株式会社ミナミ

〒289-0313 千葉県香取市小見川 987

TEL : 0478-83-0256



Instagram

住宅の広々とした駐車スペースに、Dotcon ver.2 を施工していただきました。

広い駐車スペース全体に Dotcon ver.2 を採用することで、雨水を地中へ浸透させながら、すっきりとした開放感のある仕上がりを実現。人工芝との組み合わせにより、コンクリートの無機質な印象を和らげ、住宅外構全体に調和したデザインとなっています。

機能性だけでなく景観性にも優れた、住宅駐車場の新しい舗装スタイルとして参考になる施工事例です。



施工事例 096

Dotcon 擁壁

長崎県

株式会社維風工業

〒851-3101 長崎県長崎市西海町9 7 4 番地 1
TEL : 095-894-7726

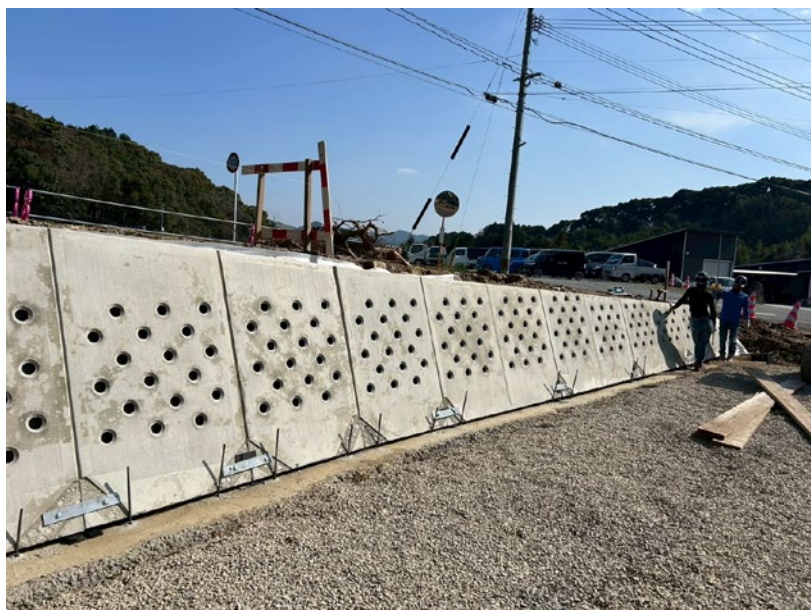


HP

展示場をできるだけフラットに仕上げするため、道路との高低差を解消する土止めとして、Dotcon ver.2 をプレキャスト製品として施工していただきました。

通常は現場打ちで施工する Dotcon ver.2 ですが、今回はプレキャスト化することで、擁壁として新たな活用方法を実現。壁面に設けられた透水孔により、背面に溜まる雨水の排水を促し、水圧の軽減や水はけの向上にも配慮した構造となっています。

舗装材としてだけでなく、プレキャスト製品としても活用できる Dotcon の可能性を示す、非常にユニークな施工事例です。



施工事例 097

Dotcon 道路境界部

福岡県

株式会社成田建設

〒839-0863 福岡県久留米市国分町 827-3

TEL : 0942-21-1357

施工可能エリア：九州全域

資材置き場への出入り口部分に Dotcon を施工していただきました。

大型車両や重機の出入りが想定される進入路に採用され、十分な強度を確保しながら雨水を地中へ浸透させる構造となっています。敷地内から流出する雨水を受け止め、浸透・貯留させることで路面排水の負担軽減にも貢献。

シンプルな仕上がりながら、インフラ機能と実用性を兼ね備えた施工事例です。



施工事例 098

Dotcon 公共工事

佐賀県

有限会社林重機

〒841-0201 佐賀県三養基郡基山町小倉 1331

TEL : 0942-81-7118



HP/Instagram

公共工事において、雨水が滞留しやすい道路区間へ Dotcon ver.2 を施工。

既存舗装を活かしながら、必要な箇所へ部分的に Dotcon を導入することで、雨水を地中へ浸透させる排水対策を実現。道路全体を舗装し直すことなく、水たまりが発生しやすいポイントへピンポイントで施工できるのも Dotcon の特長です。

公共インフラの維持管理や道路改修においても、既存舗装と組み合わせながら活用できる施工事例となりました。



施工事例 099

Dotcon 公共工事

福井県

上坂建設株式会社

〒910-2153 福井県福井市城戸ノ内町 13-11

TEL : 0776-41-2306



Instagram

水が溜まりやすい箇所の排水対策として、側溝の代わりに Dotcon ver.2 を施工していただきました。

Dotcon は、透水・貯留・浸透を一体化した舗装のため、従来必要だった側溝や排水設備に頼ることなく、雨水をその場で地中へ浸透させることができます。

今回の現場では、建物沿いに細長く施工することで、雨水を効率よく受け止めながら、側溝を設置しないシンプルでフラットな排水計画を実現。排水設備の省スペース化と景観性を両立した施工事例となりました。



施工事例 100

Dotcon 駐車場

佐賀県

株式会社高取造園土木

〒841-0075 佐賀県鳥栖市立石町 117

TEL : 0942-82-7655

FAX : 0942-82-7656



HP

水たまりができやすく、雨のたびにぬかるみや排水に悩まされていた駐車場へ、Dotcon ver.2 を施工していただきました。

施工前は広範囲に雨水が滞留していましたが、Dotcon 施工後は、雨水をその場で透水・貯留・浸透することで、水たまりの発生を抑え、快適に利用できる駐車場へと改善。

既存の景観にも自然に馴染み、機能性と施工性を兼ね備えた、住宅・店舗・施設など幅広い場所で活用できる施工事例です。



施工事例 101

Dotcon

駐車場境界部

広島県

株式会社イーガーデン近藤

〒721-0975 広島県福山市西深津町6丁目13番9号

TEL : 0849-22-1826



HP

スタンプコンクリートと Dotcon を組み合わせたオリジナリティあふれる舗装を施工いただきました。

天然石調のスタンプコンクリート仕上げに、Dotcon の浸透孔を規則的に配置することで、意匠性と機能性を両立一般的な透水舗装にはない高級感のあるデザインに仕上がっています。

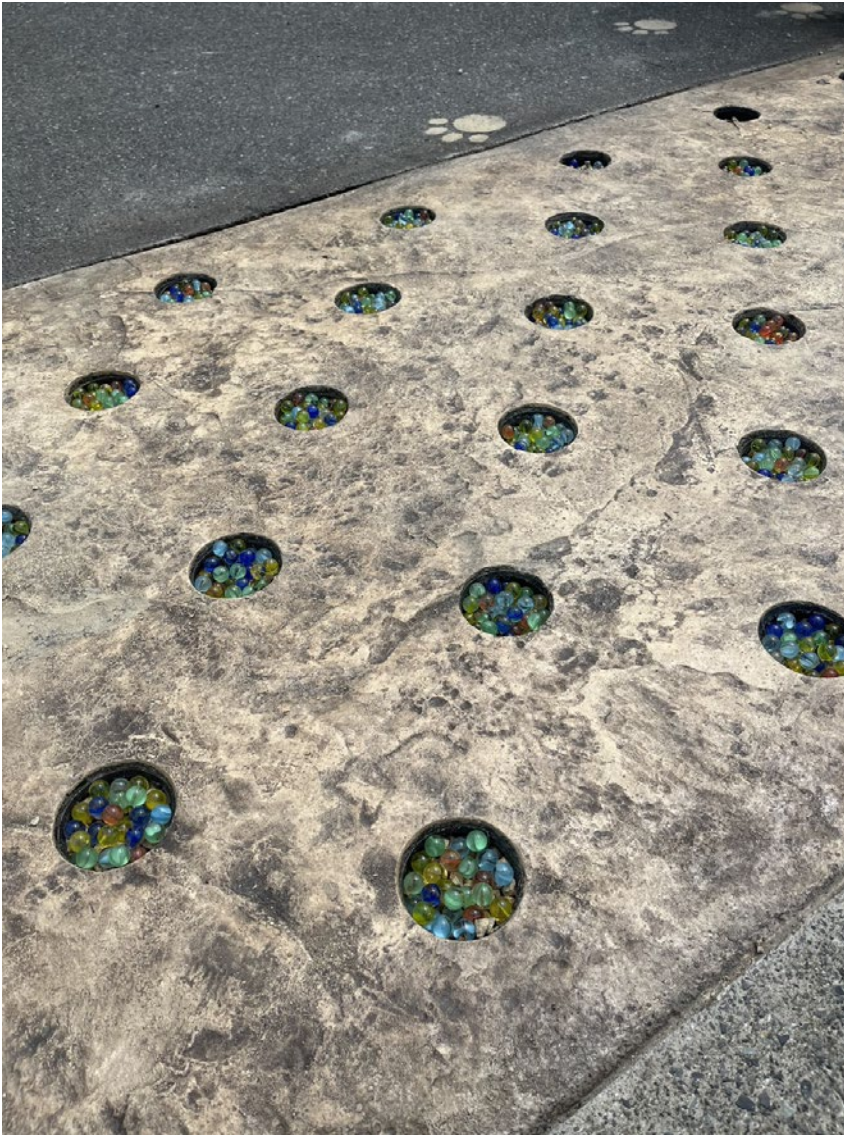
さらに、一部の浸透孔にはカラフルなビー玉を装飾として採用。

光の当たり方によって表情が変化し、遊び心のあるアクセントとして空間を彩ります。

Dotcon の雨水浸透機能により、舗装面に降った雨を効率よく地中へ導きながら、周辺の景観デザインとも調和。

機能性だけでなく、見る人の目を引くデザイン性の高い施工事例となりました。

店舗や施設のアプローチ、景観舗装などにも応用できる、Dotcon の新たな可能性を感じられる施工です。



施工事例 102

Dotcon 駐車場

鹿児島県

有限会社 吉川工務店

〒893-1611 鹿児島県肝属郡東串良町岩弘 2469-5
TEL : 0994-63-6017



HP

住宅の駐車場土間に Dotcon ver.2 を施工。

シンプルなコンクリート舗装の中に Dotcon を採用することで、雨水をその場で透水・貯留・浸透し、水たまりの発生を抑えながら快適な駐車スペースを実現しています。

周囲の砕石や植栽とも自然に調和し、住宅の景観を損なうことなく機能性をプラス。
一般住宅の駐車場やアプローチなど、デザイン性と排水性能を両立したい外構におすすめの施工事例です。



施工事例 103

Dotcon 駐車場

東京都

株式会社テクノアップ・ライズ

〒197-0804 東京都あきる野市秋川 6-17-13

TEL : 042-558-3333



HP

水道機工株式会社様 本社敷地内駐輪場改修工事にて「Dotcon ver.2」をご採用・施工いただきました。

今回施工いただいた水道機工株式会社様とは、海外展開においても連携を進めており、現在サウジアラビア向け案件として製品を出荷しております。今後、サウジアラビア・シェラトンホテルでの施工も予定されています。

Dotcon は国内のみならず海外市場においても、水循環・浸透・環境配慮型インフラとして導入が広がっています。



施工事例 104

Dotcon 公共工事

山口県

勝野建設株式会社

山口県岩国市中津 1-19-16

TEL/FAX : 0827-35-6277

Email : katsuno-k@hi3.enjoy.ne.jp

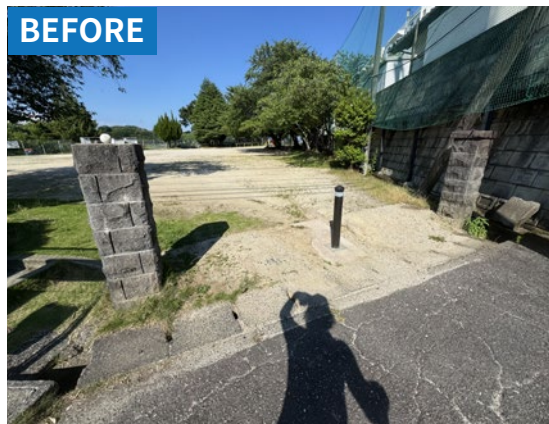


HP

今回、岩国市都市開発部 公園施設課様にご採用いただき、南岩国町第一街区公園の出入口部分（約 7 m²）へ Dotcon を施工しました。

公園と道路をつなぐアプローチ部分に設置されており、雨水を地中へ浸透させながら安全な通行空間を確保しています。既存の門柱や景観との調和を保ちながら施工されており、限られた面積でも Dotcon の透水・貯留・浸透機能を活かした事例となっています。

公共施設への導入事例として、都市部における雨水対策や水循環の取り組みにも貢献しています。



施工事例 105

Dotcon 住宅外周部

群馬県

Increase smile

〒366-0801 埼玉県 深谷市上野台 3376-6

TEL : 0485-72-6598



HP

住宅外周部のスペースに Dotcon ver.2 を施工いただきました。

建物周囲の限られたスペースを有効活用しながら、雨水を地中へ浸透させる機能性舗装として採用。

エアコン室外機周辺や外壁際など、雨水が溜まりやすい場所にも対応し、ぬかるみや水たまりの抑制が期待できます。

シンプルなデザインで建物外観にも自然に馴染み、機能性と景観性を兼ね備えた施工事例となりました。

