

施工事例 001

Dotcon^{PLUS} 六角形 | 駐車場

大阪府

有限会社東部第一工業

〒577-0023 大阪府東大阪市荒本 2-5-1

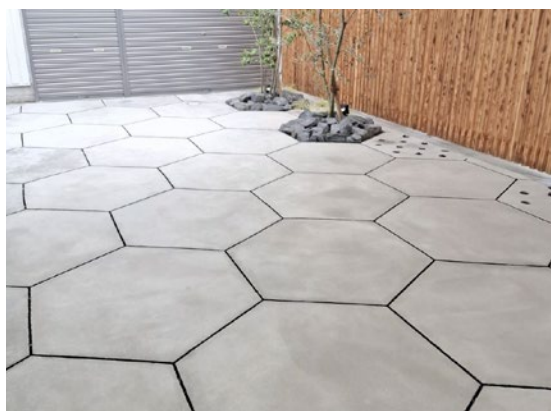
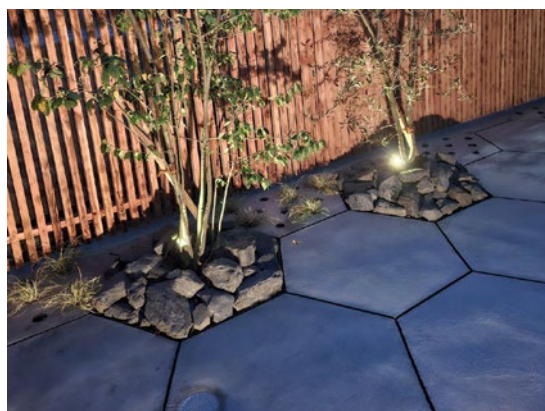
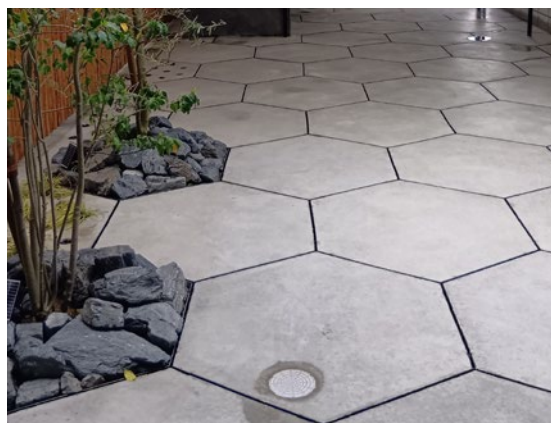
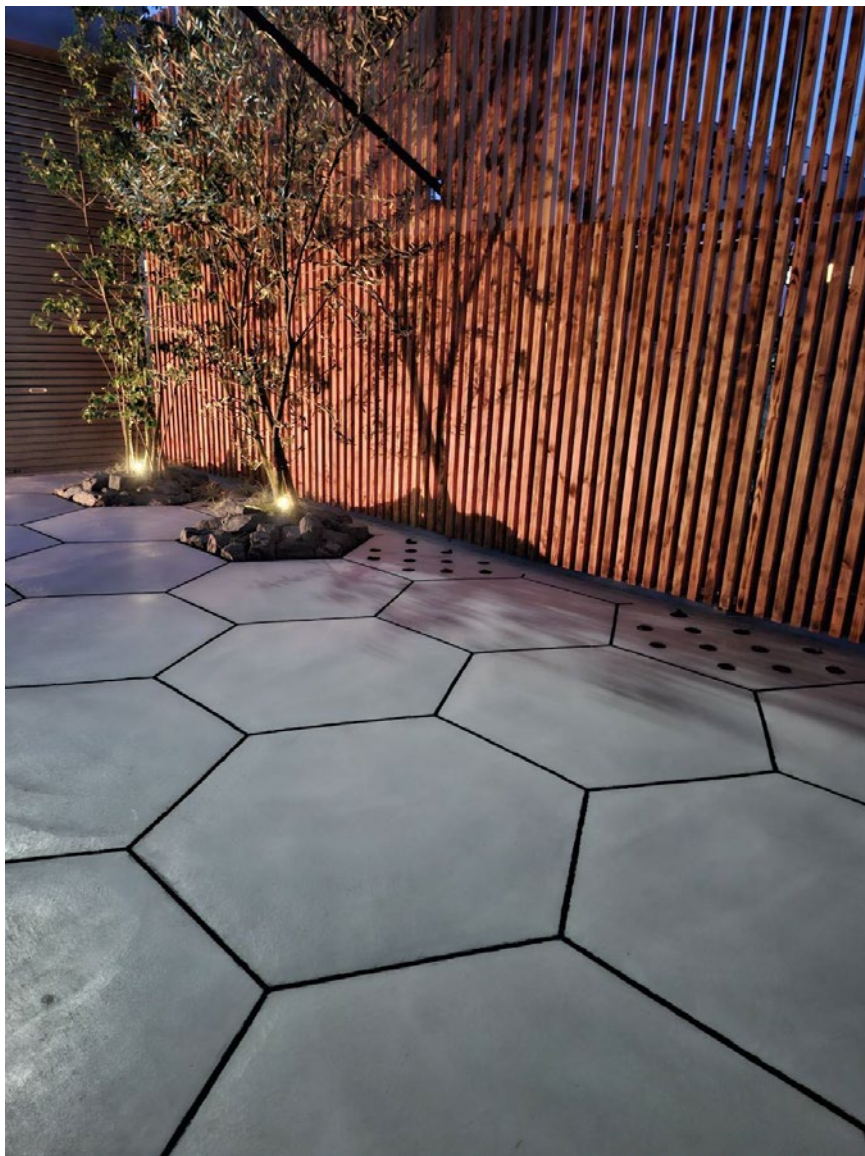
TEL : 06-6787-1643



HP

Dotcon Ver.2 × Dotcon+（ハニカム）で実現する、新しい外構デザイン。

雨水をしっかりと処理しながら、植栽や天然石、木調フェンスと組み合わせることで、まるでリゾートのような上質な空間を創出しました。昼は開放感のある景観を、夜はライトアップによる幻想的な表情を楽しめる、機能性とデザイン性を兼ね備えた施工事例です。



施工事例 002

Dotcon+ 正方形 | アプローチ

埼玉県

株式会社いろは

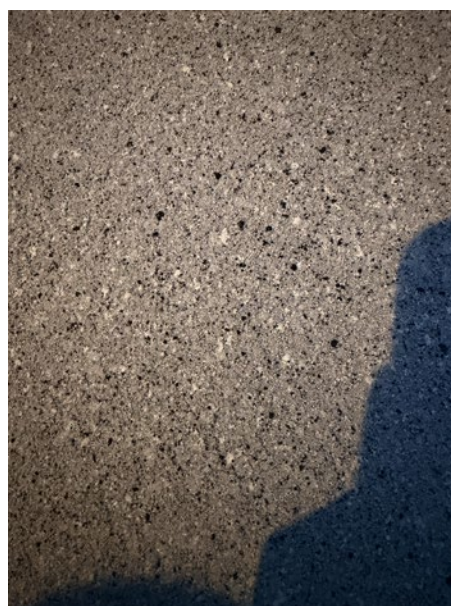
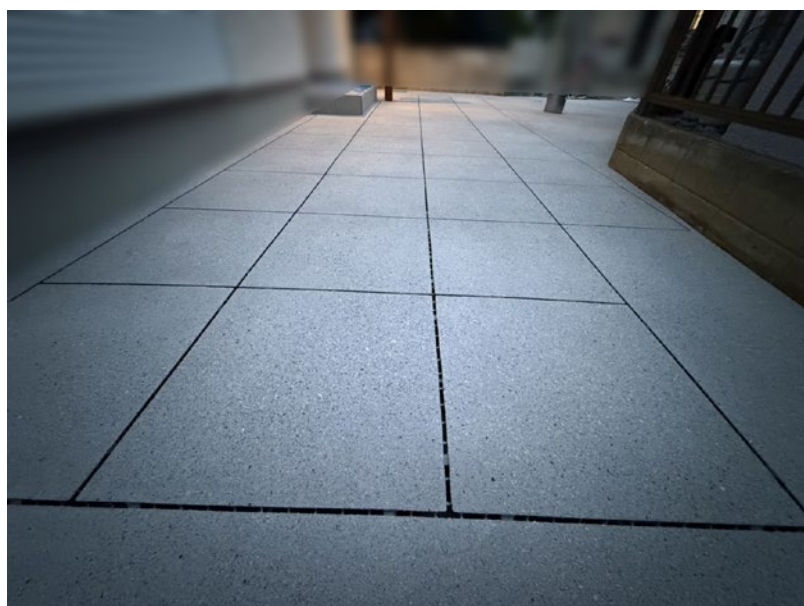
〒362-0051 埼玉県上尾市地頭方 383-5

TEL : 048-606-3719

Dotcon+ の表面を石目調に仕上げることで
まるで天然石を敷き詰めたとような上質で高級感のある外構空間を実現しました。

明るいカラーと繊細な石目の質感が住宅の外観と美しく調和し、昼間はもちろん夜間の照明に照らされた際にも上品な表情を演出。
玄関まわりから駐車スペースまで一体感のある洗練されたデザインに仕上がっています。

「コンクリートの機能性は欲しいけれど、デザインにもこだわりたい」
そんな住宅外構にぴったりの施工例です。



施工事例 003

Dotcon+ 六角形 | 駐車場

長野県

炭平コーポレーション株式会社

〒381-0025 長野県長野市北長池 1667

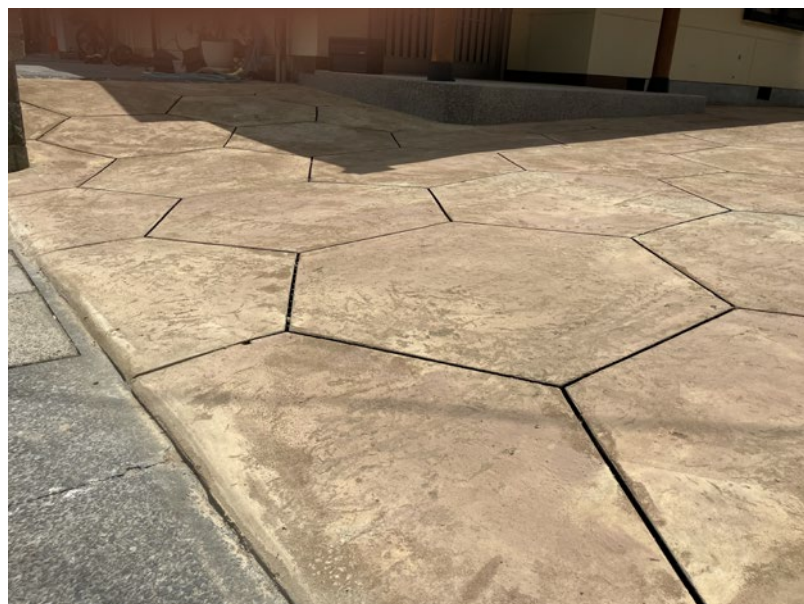
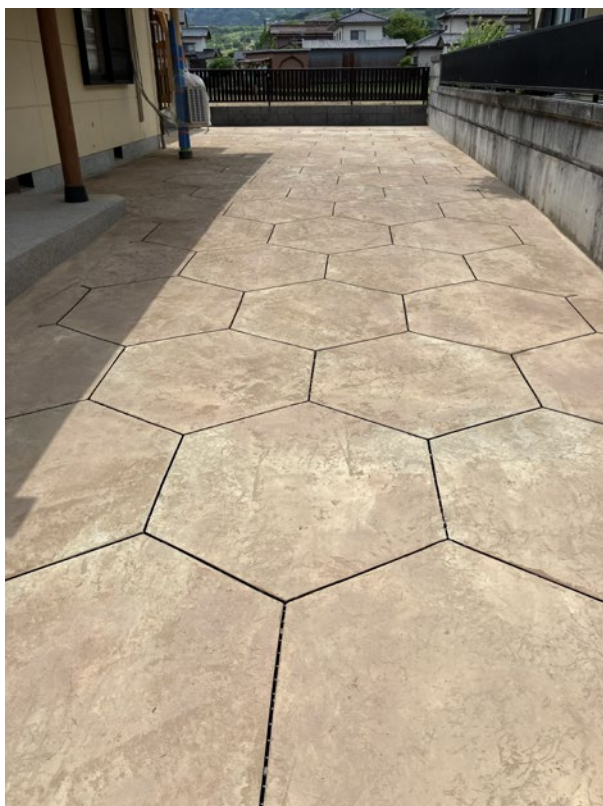
TEL : 026-244-3751



HP

Dotcon+ の六角形デザインを活かしながら、表面をスタンプコンクリートで仕上げることで天然石を敷き詰めたとような高級感のある外構空間を実現しました。

駐車場としての機能性を確保しながらも、住宅の外観や周辺景観と調和するデザイン性の高い仕上がりとなっています。機能性だけでなく、住まいの価値を高めるデザイン舗装としても魅力的な施工事例となりました。



施工事例 004

Dotcon+ 正方形 | 駐車場

神奈川県

株式会社 アークホーム

〒252-0132 神奈川県相模原市緑区橋本台 2-1-5

TEL : 042-775-0518



HP

白を基調としたスタイリッシュな外構デザインの中に Dotcon+ を採用いただき、機能性とデザイン性を両立した駐車場に仕上がりました。駐車スペースにはアクセントカラーを取り入れ、単調になりがちな土間コンクリートとは異なる印象的な空間を演出しています。

また、外周部には Dotcon+ の「I パーツ」を単体で配置。

必要な箇所に透水ポイントを設けることで、雨水を地中へ浸透させながら排水性の向上にも貢献しています。



施工事例 005

Dotcon+ 六角形 | 庭

千葉県

株式会社 玉井建設

〒283-0803 千葉県東金市日吉台 1-4-13

TEL : 070-1390-0222



Instagram

庭のアプローチ部分に、Dotcon+ 六角形タイプをご採用いただきました。
無機質になりがちなコンクリート舗装に、デザイン性と透水・貯留機能を両立した空間を実現。
昼間は明るく開放感のある仕上がりに、夜はライトアップによって陰影が際立ち、高級感のある外構デザインとなっています。



施工事例 006

Doteron^{PLUS} 長方形 | アプローチ

長野県

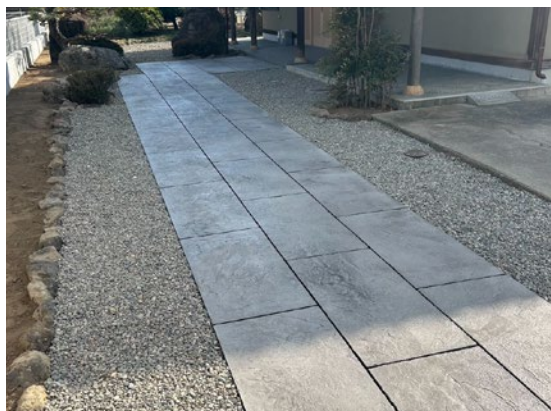
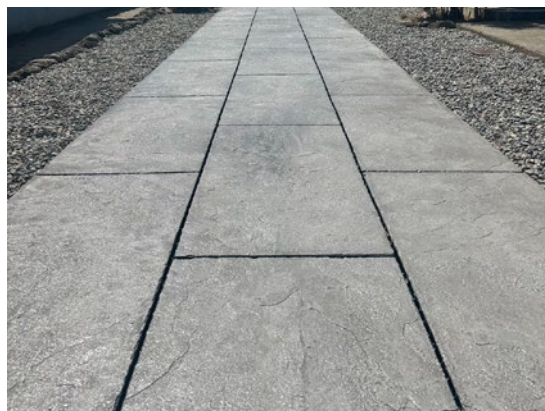
有限会社 三和工務店

〒381-0022 長野県長野市大豆島 6114-1

TEL : 080-5021-5380

長方形デザインを採用し、石畳風の落ち着いた仕上がりに。
和風住宅の雰囲気にも自然に調和するよう、景観に合わせて施工していただきました。

機能性だけでなく、デザイン性も兼ね備えた施工事例となっております。



施工事例 007

Dotcon+ 正方形 | 駐車場

愛知県

株式会社 KGWorks

〒470-0373 愛知県豊田市四郷町山畑 130-80

TEL : 090-4199-3821

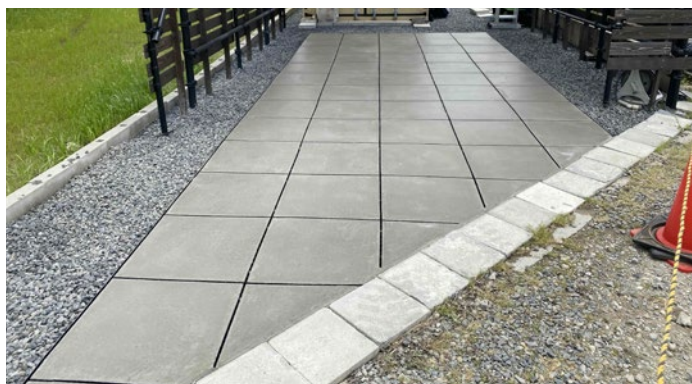
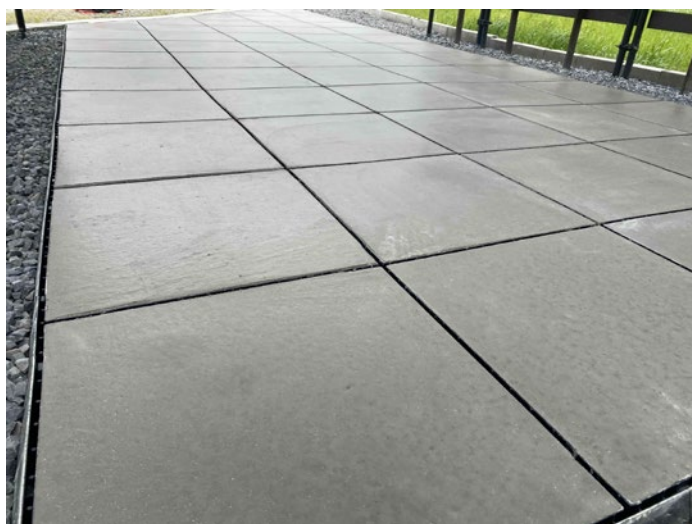


HP

愛知県豊田市にて、Dotcon+（正方形タイプ）20㎡を施工いただきました。

正方形タイプならではの整然としたデザインが空間に統一感を生み出し、コンテナやフェンスと調和したシンプルで洗練された外構空間を実現しました。表面は金型仕上げとすることで、落ち着いたあるコンクリートの質感を活かしながら、すっきりとした印象に。無機質になりすぎず、周囲の景観にも自然に馴染む仕上がりとなっています。

機能性とデザイン性を兼ね備えた施工事例です。



施工事例 008

Dotcon^{PLUS} 長方形 | 駐車場

東京都

瑛功建設株式会社

〒196-0004 東京都昭島市緑町 1-9-26

TEL : 042-541-3753



HP

会社前の駐車スペースへ、Dotcon ver.2 / Dotcon+ を施工していただきました！。

建物デザインに合わせたスタイリッシュな仕上がりとなっており、シンプルで高級感のある外構空間を演出。

道路側までフラットに施工することで、見た目の美しさだけでなく、透水・貯留・浸透機能による水たまり対策も兼ね備えた施工事例となっています。



施工事例 009

Dotcon+ 長方形 | 駐車場

静岡県

陽気庭園

〒410-0022 静岡県沼津市大岡 292-28

TEL : 090-9663-3783



Instagram

Dotcon+ を洗い出し仕上げにて施工いただきました。

自然石のような上質な風合いとフラットな意匠性により、住宅外構にも美しく調和する仕上がりとなっています。

透水・貯留・浸透機能を備えながら、デザイン性にも配慮した施工事例です。

駐車スペースとしての機能性と景観性を両立した、Dotcon+ ならではの空間が完成しました。



施工事例 010

Dotcon+ 正方形・長方形・六角形 | 展示場

長崎県

株式会社維風工業

〒851-3101 長崎県長崎市西海町9 7 4 番地 1

TEL : 095-894-7726



HP

九州初となる Dotcon+ 施工見学会の会場として施工を実施しました。
会場には、Dotcon+ 正方形・長方形・六角形タイプと Dotcon Ver.1 を一体的に施工し、
各デザインの違いや施工後の仕上がりを比較・体感できる展示スペースを整備。

透水・貯留・浸透機能による雨水処理性能と、多彩なデザイン性を両立した実証フィールドとして、
長崎文化放送 (NCC)、建設新聞社、コンサルタント、行政関係者をはじめ、福岡県・佐賀県・長崎県の施工業者様にもご来場いただきました。

Dotcon シリーズの可能性を実際に見て、触れて、体感いただける施工事例です。



施工事例 011

Dotcon+ 正方形・長方形 | 駐車場

宮崎県

有限会社児玉圧送工業

〒880-0044 宮崎県宮崎市瓜生野 2233-32

TEL : 090-1515-6109

約 110 m²の広々とした土間スペースに、Dotcon+ を施工いただきました。

カーポート周辺には Dotcon+ 正方形パターンを採用し、建物全体を囲うようにレイアウト。

さらにアプローチ部分には長方形パターンを組み合わせることで、単調になりがちな舗装空間に変化とアクセントを。

明るいカラーの Dotcon+ は、ブラックを基調とした住宅やカーポートとのコントラストが美しく、すっきりとした高級感のある外構デザインを演出。

広い駐車スペースでありながら、デザイン性と統一感を両立した仕上がりとなっています。

また、透水・貯留・浸透機能を備えた Dotcon+ により、雨水を効率よく処理しながら快適な舗装空間を実現。

「いろんな組み合わせでオシャレで機能性もいい」とお客様に大変ご満足いただきました。



施工事例 012

Dotcon^{PLUS} MIX | アプローチ

京都府

カワベ技建

〒629-2303 京都府与謝郡与謝野町石川 5433-3

TEL : 0772-42-7323



HP

住宅のアプローチへ Dotcon+、Dotcon ver.2 を施工いただきました。

表面にはエイジング塗装を施し、アンティーク調の風合いを演出。

コンクリートでありながら無機質になりすぎず、住まいの外観に調和する落ち着いたデザインに仕上がっています。

また、玄関前には Dotcon ver.2 を配置し、特徴的な円形開口部には白玉砂利を施工。

機能性だけでなく、デザインのアクセントとしても印象的なアプローチ空間となりました。

Dotcon ならではの透水・貯留・浸透機能を備えながら、住宅外構にも自然に溶け込む施工事例です。



施工事例 013

Dotcon+ MIX | 駐車場

徳島県

南建設 株式会社

〒779-4103 徳島県美馬郡つるぎ町貞光字江ノ脇 50-2

TEL : 0883-62-2066

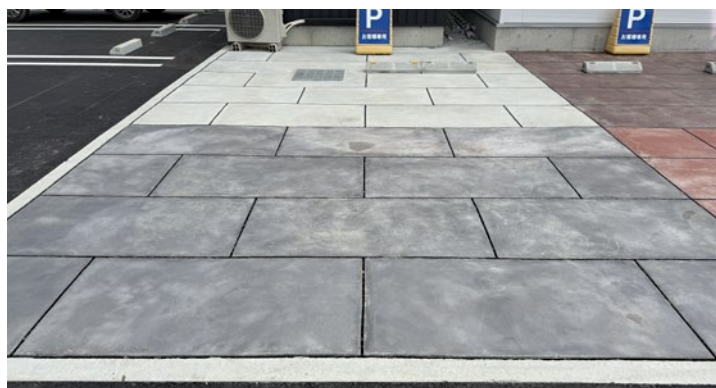
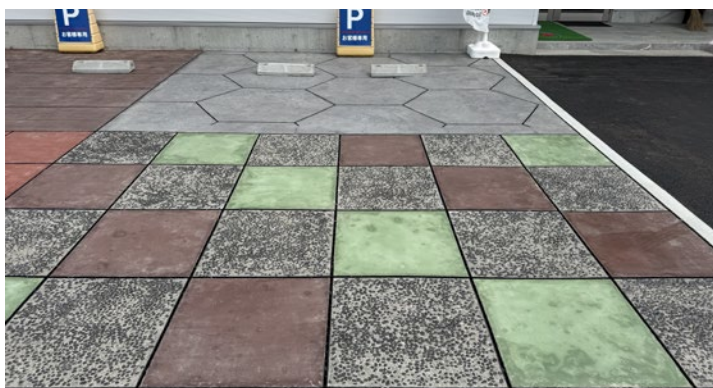
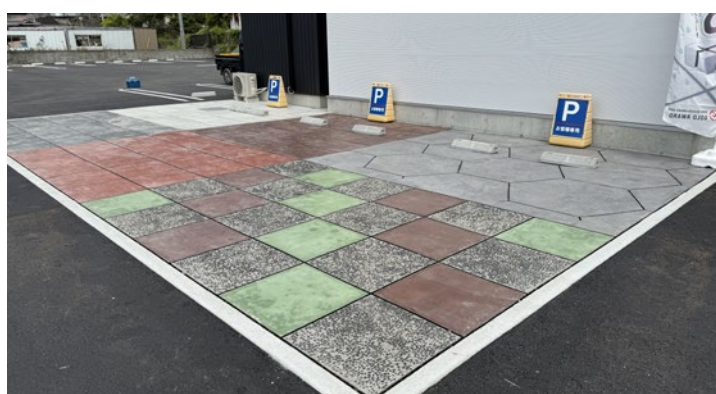


HP

正方形・長方形・六角形パターンに加え、カラーコンクリートや洗い出し仕上げ、木目調デザインなど、Dotcon+ の多彩な表現を一度にご覧いただける展示スペースとして整備。

同じ透水貯留浸透機能を持ちながらも、パターンや仕上げによって全く異なる印象を演出できるのが Dotcon+ の魅力です。落ち着いたモダンな雰囲気に合うグレー系の長方形デザイン、自然素材を感じさせる木目調デザイン、アクセントカラーを取り入れたカラーパターン、洗い出し仕上げによる高級感のある表情など、それぞれ異なる外構イメージを実際に比較しながらご確認いただけます。

実際に歩いて質感や色味を確認できるため、お客様や施工業者様との打ち合わせにも活用いただいています。



施工事例 014

Dotcon+ 長方形 | 駐車場・犬走り

宮城県

日本ロテック株式会社

〒981-3135 宮城県仙台市泉区八乙女中央 2 丁目 5-7

TEL : 0120-415-028



HP

集合住宅の土間全面に Dotcon+ を施工していただきました！

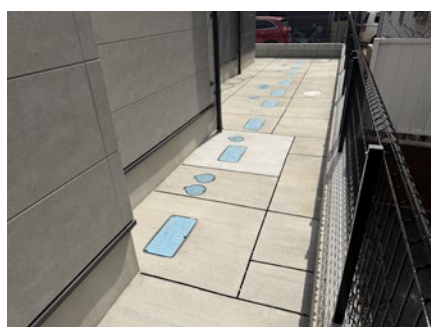
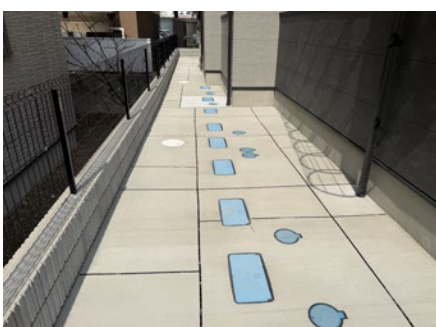
今回の施工では、駐車場スペースから建物周囲の犬走りまで、外構全体を Dotcon+ で統一して仕上げています。

駐車場部分には長方形パターンを採用し、建物のシャープなデザインと調和するすっきりとした印象に。

また、住宅設備である水道メーターや点検口、配管設備などを避けながら施工する必要がありましたが、

Dotcon+ ならパーツを組み合わせながら柔軟にレイアウトできるため、設備周辺も違和感なく美しく納めることができます。

細長い犬走り部分や建物際の限られたスペースにおいても施工性が高く、見た目だけでなく、雨水を地中へ浸透させる機能性も兼ね備えています。



施工事例 015

Dotcon+ 長方形 | 駐車場

茨城県

有限会社エムテックス

〒312-0003 茨城県ひたちなか市足崎 1476-75

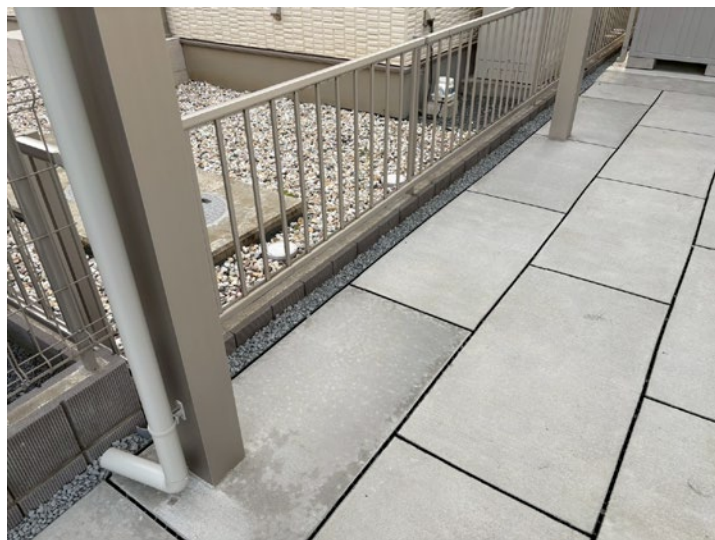
TEL : 080-5810-9538



HP

駐車スペースに Dotcon+ をご採用いただきました！

広々としたカーポート空間にフラットに施工されており、直線的で高級感のあるデザインが住宅外観とも調和した仕上がりとなっています。大判デザインによる存在感と、雨水を地面へ浸透・貯留する Dotcon+ ならではの機能性を兼ね備えた施工事例です。



施工事例 016

Dotcon+ 長方形 | 駐車場

島根県

横田興業株式会社

〒698-0043 島根県益田市中島町イ 818-1

TEL : 080-1646-1614



HP

駐車場スロープ部分に Dotcon+ をご採用いただきました。

約 35 ㎡を刷毛引き押さえ仕上げで施工し、シンプルで上質な質感と高い機能性を両立。

カーポート前の広々としたアプローチ空間に美しく調和し、透水・貯留・浸透機能を備えた快適な駐車スペースとなりました。



施工事例 017

Dotcon+ 長方形 | 駐車場

香川県

有限会社 岸下タイル

〒761-0122 香川県高松市牟礼町大町 1392 番地

TEL : 087-845-9672

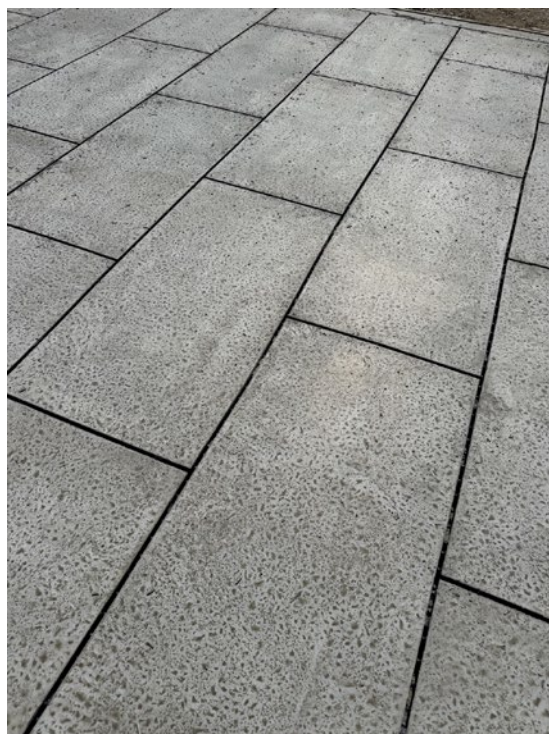


HP/Instagram

駐車場スペースに Dotcon+ をご採用いただきました。

洗い出し仕上げにより自然石調の美しい風合いに仕上がり、

Dotcon+ ならではのデザイン性と透水・貯留・浸透機能を兼ね備えた施工事例となっています。



施工事例 018

Dotcon^{PLUS} 長方形 | 駐車場・アプローチ

岐阜県

株式会社 櫻井鉄筋

〒501-6033 岐阜県羽島郡笠松町無動寺 261-2

TEL : 058-387-6232



Instagram

駐車場を Dotcon ver.2 / Dotcon+ を施工していただきました！

透水・貯留・浸透を兼ね備えた次世代舗装システムとして、実際の現場でもご活用いただいております。

施工後には、道行く方から『これ、ドットコンですよ？』

と声をかけられる場面もあり、Dotcon の認知度の高まりを実感されたとのことです。

地域の皆様にも少しずつ広がりを感じられること、大変嬉しく思います！



施工事例 019

Dotcon^{PLUS} 正方形 | 駐車場

愛知県

株式会社 KGWorks

〒470-0373 愛知県豊田市四郷町山畑 130-80

TEL : 090-4199-3821



HP

事務所に展示用として Dotcon+ を施工していただきました！

シンプルな正方形パターンを全面に配置することで、Dotcon+ ならではの整ったデザイン性と高級感のある仕上がりを実現。住宅や店舗、事務所など様々な外構デザインにも取り入れやすい施工事例となっています。

展示場として実際に見て、触れて、歩いていただくことで、Dotcon+ の質感やスケール感、施工後のイメージをより具体的に感じていただける空間となりました。



施工事例 020

Dotcon+ 長方形 | アプローチ

埼玉県

芦谷工業

〒343-0111 埼玉県北葛飾郡松伏町松伏 1944

TEL : 048-993-4206



HP

アプローチ・犬走りに Dotcon+ を施工。

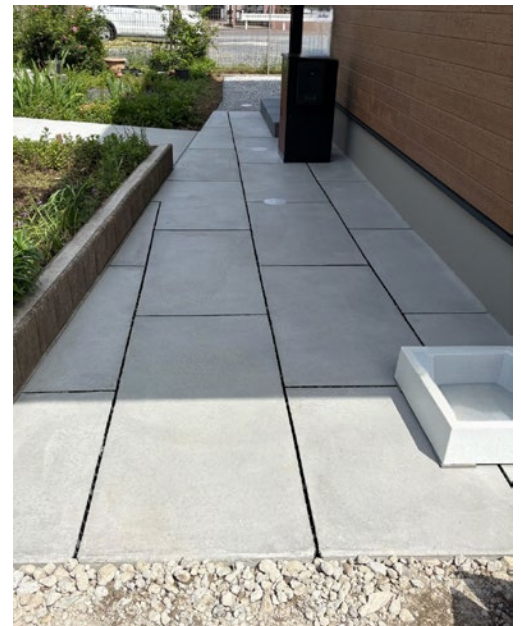
玄関アプローチから住宅外周の犬走りまで、Dotcon+ の長方形パターンを採用していただきました。

建物の木目調外壁や門柱との調和を意識したシンプルなデザインとすることで、住宅全体に統一感と高級感をプラス。

直線的なレイアウトが空間をより広く見せ、すっきりとした印象に仕上がっています。

また、アプローチ部分には水道メーターや設備柵が設置されていますが、Dotcon+ のパターンを活かしながら自然に納めることで、機能性を確保しつつ景観を損なわない仕上がりとなりました。

シンプルなデザインだからこそ、建物や植栽を引き立てながら、透水・貯留・浸透機能を兼ね備えた機能的な外構を実現できる施工事例となりました。



施工事例 021

Dotcon+ 正方形・長方形 | 駐車場

福井県

上坂建設株式会社

〒910-2153 福井県福井市城戸ノ内町 13-11

TEL : 0776-41-2306

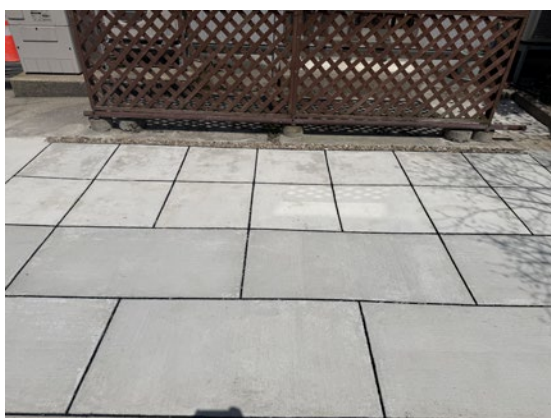
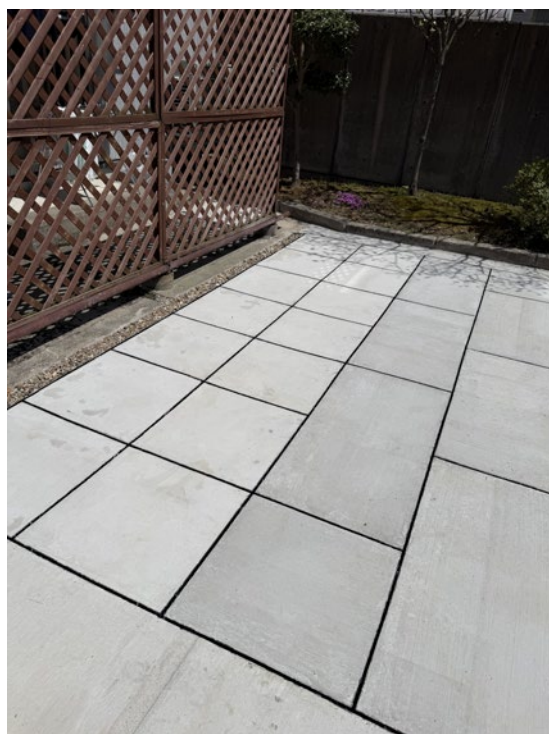


Instagram

会社の駐車スペース全面に Dotcon+ を採用していただきました。

長方形と正方形を組み合わせたパターンにより、タイル舗装のような洗練されたデザインを実現。シンプルな色合いながらも、目地のラインが空間にリズムを生み出し、住宅全体の外観を上質に演出しています。既存のラティスフェンスや周囲の植栽とも自然に調和し、無機質になりがちな駐車場空間に温かみとデザイン性をプラス。広い舗装面でありながら圧迫感を感じさせない、開放的な仕上がりとなりました。

駐車場としての使いやすさはもちろん、住宅の第一印象を高めるデザイン舗装としても魅力的な施工事例となりました。



施工事例 022

Dotcon+ 正方形 | アプローチ

静岡県

株式会社 齋藤興業

〒410-0007 静岡県沼津市西沢田 442-1

TEL : 090-2183-0963



HP/Instagram

陽気庭園

〒410-0022 静岡県沼津市大岡 292-28

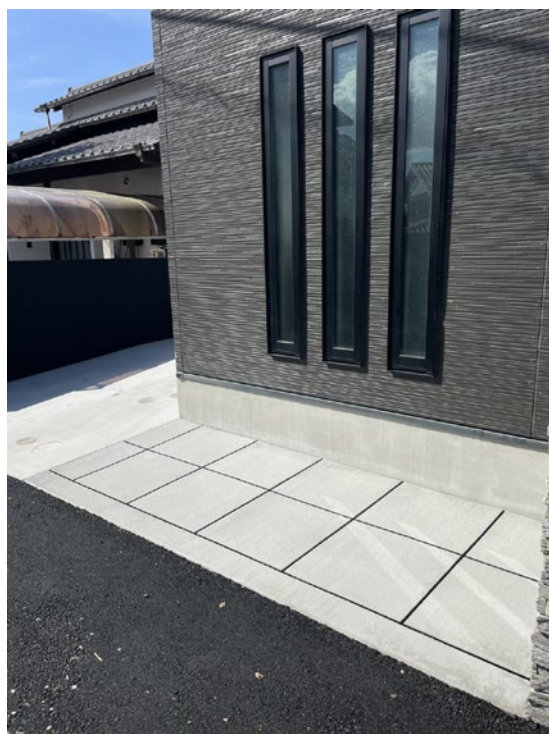
TEL : 090-9663-3783

戸建て住宅のアプローチを Dotcon+ で施工！

ブラックを基調とした外観に、明るいカラーの Dotcon+ が映えるシンプルで上質な仕上がり。

正方形デザインが住宅全体の印象を引き締め、タイル舗装のような高級感を演出しています。

雨水を浸透・貯留する機能も備え、見た目と機能性を両立した施工事例です。



施工事例 023

Dotcon+ 長方形 | 駐車場

岐阜県

株式会社 Delight

〒509-0252 岐阜県可児市矢戸 1445-138

TEL : 090-6362-5105



HP

広々とした駐車スペースに Dotcon+ をご採用いただきました。

長方形が、まるで天然石を敷き詰めたような上質なデザインを演出。

シンプルなモノトーンの住宅とも調和し、スタイリッシュで開放感のある外構空間に仕上がっています。

車を停めるだけのスペースではなく、住まい全体の印象を引き立てる駐車場となりました。



施工事例 024

Dotcon+ 正方形 | 駐車場

大阪府

有限会社東部第一工業

〒577-0023 大阪府東大阪市荒本 2-5-1

TEL: 06-6787-1643



HP

広い駐車スペースに Dotcon+ をご採用いただきました。

シンプルで統一感のあるデザインが美しく、すっきりとした印象の駐車場に仕上がっています。

規則的に配置されたスリットがアクセントとなり、機能性だけでなく意匠性も兼ね備えた空間となりました。

さらに施工後は、山土を積載した 10t ダンプが実際に走行・乗り入れを実施！

お客様からは「全然大丈夫！」とのお声をいただき、Dotcon+ の高い強度性能を実感していただくことができました。

Dotcon+ は雨水を浸透・貯留する機能を持ちながら、重量車両にも対応できる強度を備えているため、

駐車場や事業所ヤード、搬入路など幅広い用途でご活用いただけます。

デザイン性・排水性・強度を兼ね備えた、次世代のコンクリート舗装として活躍しています。



施工事例 025

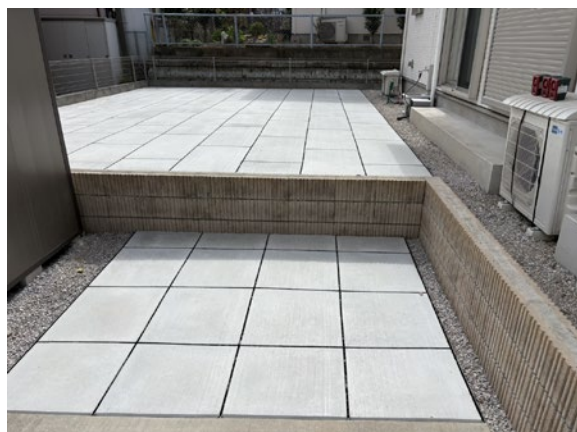
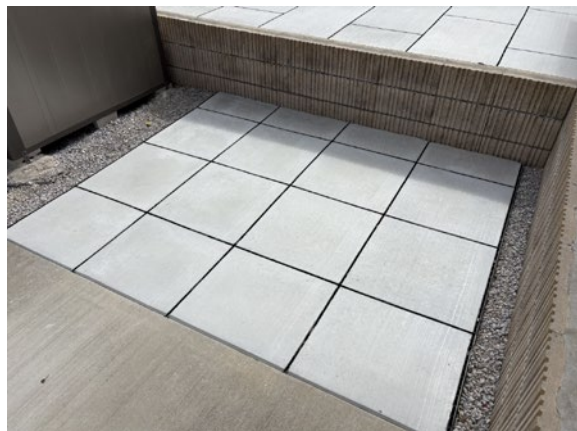
Dotcon+ 正方形・長方形 | 庭

自社工務部にて施工

戸建て住宅において、Dotcon+ を採用した庭部の舗装工事を実施しました。
本現場では、長方形タイプ 47.3 m²、正方形タイプ 5.4 m²を組み合わせ、敷地形状や動線に合わせたレイアウトで施工しています。

施工前は降雨時に庭へ水が溜まりやすく、ぬかるみによる歩行性の低下が課題となっていました。
施主様は YouTube で Dotcon+ を知り、水たまり対策として導入をご検討いただきました。
施工後は、雨水の浸透・貯留機能により排水環境が改善され、水たまりの発生を抑えた快適な庭空間を実現しています。
また、長方形タイプと正方形タイプを組み合わせた意匠性の高いデザインにより、庭全体が明るく開放的な印象となりました。

機能面だけでなく景観性についても高い評価をいただき、施主様にもご満足いただける施工事例となりました。



施工事例 026

Dotcon+ MIX | 駐車場

茨城県

滝川工業株式会社

〒300-2416 茨城県つくばみらい市東橋戸 883

TEL : 0297-44-6936



HP

Dotcon+ の各デザインパターンを組み合わせた展示施工を実施。

長方形タイプと六角形タイプを一体的に配置し、Dotcon+ のデザイン性と施工自由度を体感いただけるレイアウトを採用しています。

異なる形状を組み合わせることで、舗装材としての機能だけでなく、空間演出の可能性も表現しています。



施工事例 027

Dotcon^{PLUS} MIX | 展示場

徳島県

株式会社 ぶつだんのもり

〒773-0014 徳島県小松島市江田町敷地前 118-1

TEL : 088-669-1115



HP/Instagram

かもじま店展示場にて、Dotcon+ を活用した展示スペースを整備しました。

展示場では、Dotcon+ の長方形タイプを採用し、シンプルで洗練されたデザインと高い機能性を両立した施工となっています。周囲の舗装や景観とも調和し、実際の外構やアプローチ、歩道空間への導入イメージを具体的にご覧いただけます。



施工事例 028

Dotcon^{PLUS} 六角形・MIX | 展示場

埼玉県

芦谷工業

〒343-0111 埼玉県北葛飾郡松伏町松伏 1944

TEL : 048-993-4206



HP

埼玉県北葛飾郡松伏町にある芦谷工業様 資材センター併設展示場にて、Dotcon+ の展示施工を実施。

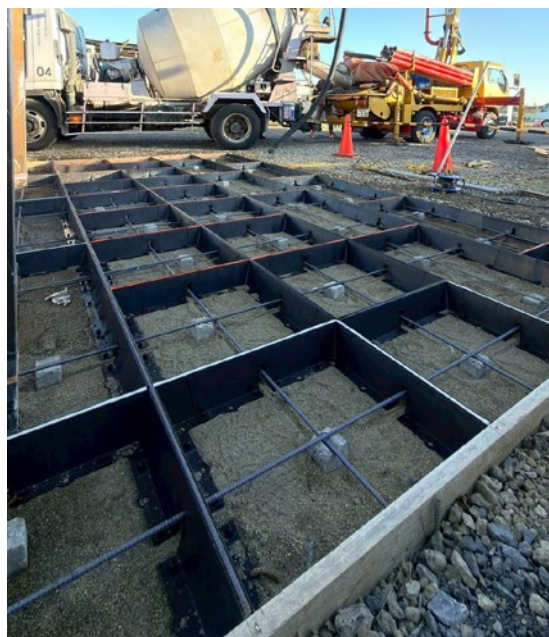
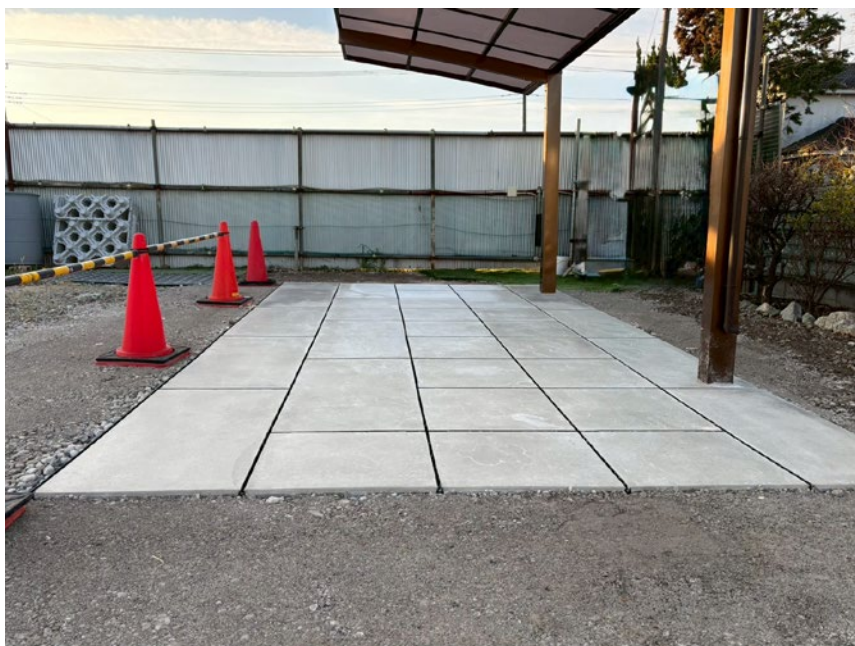
今回の施工では、長方形タイプと六角形タイプの2種類を展示し、それぞれ異なるデザイン性や施工イメージを実際にご覧いただける展示スペースとなっています。

設置場所はカーポート屋根付近で、屋根から流れ落ちる雨水による水たまりやぬかるみ対策として Dotcon+ を採用いただきました。

【芦谷工業 資材センター】

〒343-0106 埼玉県北葛飾郡松伏町大川戸 3039

※展示見学をご希望の方は、お気軽にお問い合わせください。



施工事例 029

Dotcon+ 正方形・長方形 | 駐車場

静岡県

陽気庭園

〒410-0022 静岡県沼津市大岡 292-28

TEL : 090-9663-3783



Instagram

戸建住宅の駐車スペースにおいて、Dotcon+ の洗い出し仕上げ仕様を採用いただきました。

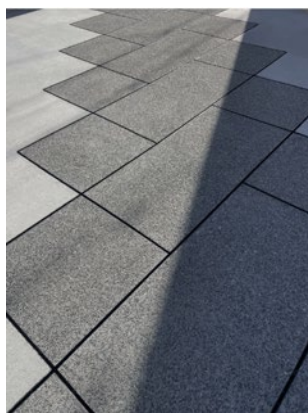
駐車場全体を Dotcon+ で舗装するのではなく、中央部分に長方形タイプを配置することで、外構全体のデザインアクセントとして活用しています。シンプルなコンクリート舗装の中に異なる質感を取り入れることで、単調になりがちな駐車スペースに上質な印象と奥行きを与えています。

洗い出し仕上げによって骨材の自然な風合いが表現され、住宅外観との調和を図りながら高級感のある仕上がりを実現しました。

また、Dotcon+ が持つ雨水の浸透・貯留機能により、デザイン性だけでなく機能性も兼ね備えた舗装空間となっています。

全面施工に比べてコストを抑えながらも、外構全体の印象を大きく向上させることができるため、

住宅のアプローチや駐車場のアクセントデザインとしても有効な施工事例です。



施工事例 030

Dotcon^{PLUS} 正方形 | 犬走り

山口県

勝野建設株式会社

〒740-0027 山口県岩国市中津町 1-19-16

TEL : 080-5627-8068



HP

戸建住宅の犬走りスペースにおいて、Dotcon ver.2 および Dotcon+ を採用。

雨水浸透・貯留機能を持つ Dotcon シリーズに、スタンプコンクリート仕上げを施すことで、機能性とデザイン性を両立した外構空間を実現しています。石畳を思わせる自然なテクスチャーと重厚感のある色合いにより、住宅外観との一体感を高めながら、高級感のある仕上がりとなりました。

犬走りは建物周囲の雨水が集中しやすく、水たまりやぬかるみが発生しやすい場所ですが、Dotcon シリーズの浸透・貯留構造により、降雨時の排水負荷を軽減し、快適な歩行空間を確保します。また、スリット部から効率よく雨水を地中へ浸透させることで、建物周辺の水環境改善にも寄与します。

限られたスペースでありながら、デザイン性・機能性・メンテナンス性を兼ね備えた施工事例として、住宅外構の新たな提案となっています。



施工事例 031

Dotcon+ 長方形 | 駐車場

埼玉県 埼玉県

Increase smile

〒366-0801 埼玉県深谷市上野台 3376-6
TEL : 0485-72-6598

株式会社 美之工業

〒367-0216 埼玉県本庄市児玉町金屋 725-22
TEL : 090-2744-2059



Instagram

住宅外構のアプローチ空間に、
Dotcon+ (長方形レイアウト) をご採用いただきました。

直線的なデザインを活かしたレイアウトにより、歩行動線を美しく演出。
点検口や設備樹まわりも自然に納めながら、機能性と景観性を両立した仕上がりとなっています。

Dotcon+ならではの透水・貯留・浸透機能を備えつつ、シンプルで上質な外構デザインを実現。
住宅外構やアプローチ空間にも調和する施工事例です👍



施工事例 032

Dotcon+ 長方形 | 犬走り

静岡県 埼玉県

陽気庭園

〒410-0022 静岡県沼津市大岡 292-28

TEL : 090-9663-3783

株式会社富士見園

〒411-0932 静岡県駿東郡長泉町南一色 106

TEL : 080-2628-9878



Instagram

住宅の掃き出し窓前に、Dotcon+（長方形レイアウト）をご採用。

落ち着いた色合いの骨材仕上げにより、建物の外観と調和した上質なテラス空間を実現。
長方形レイアウトを活かしたすっきりとしたデザインが、住まいと庭をつなぐ美しい動線を演出しています。

Dotcon+ ならではの透水・貯留・浸透機能を備えながら、デザイン性と機能性を両立。
住宅まわりのアプローチやテラス空間にもおすすめの施工事例です。



施工事例 033

Dotcon+ デザイン | 駐車場

島根県

横田興業株式会社

〒698-0043 島根県益田市中島町イ 818-1

TEL : 0856-32-9390



Instagram

住宅敷地内のアプローチ兼駐車スペースに、Dotcon+ を約 60 m²施工いただきました。
大きめの長方形でレイアウトすることで、広い敷地をすっきりと美しく演出。
整然と並ぶデザインが和風住宅の落ち着いた外観と調和し、上質な外構空間に仕上がっています。

長い動線を確保したアプローチから駐車スペースまで一体感のある施工となっており、
透水・貯留・浸透機能を備えながら、快適で機能的な住環境を実現

広い敷地の外構計画や駐車場整備にもおすすめの施工事例です



施工事例 034

Dotcon+ 長方形 | 庭

埼玉県

株式会社 IRONANO 工業

〒347-0125 埼玉県加須市上崎 1606-1

TEL : 0120-555-407

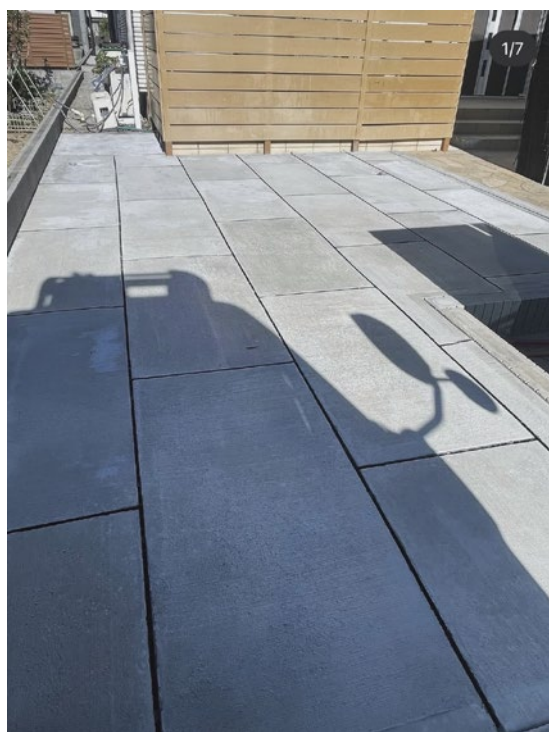
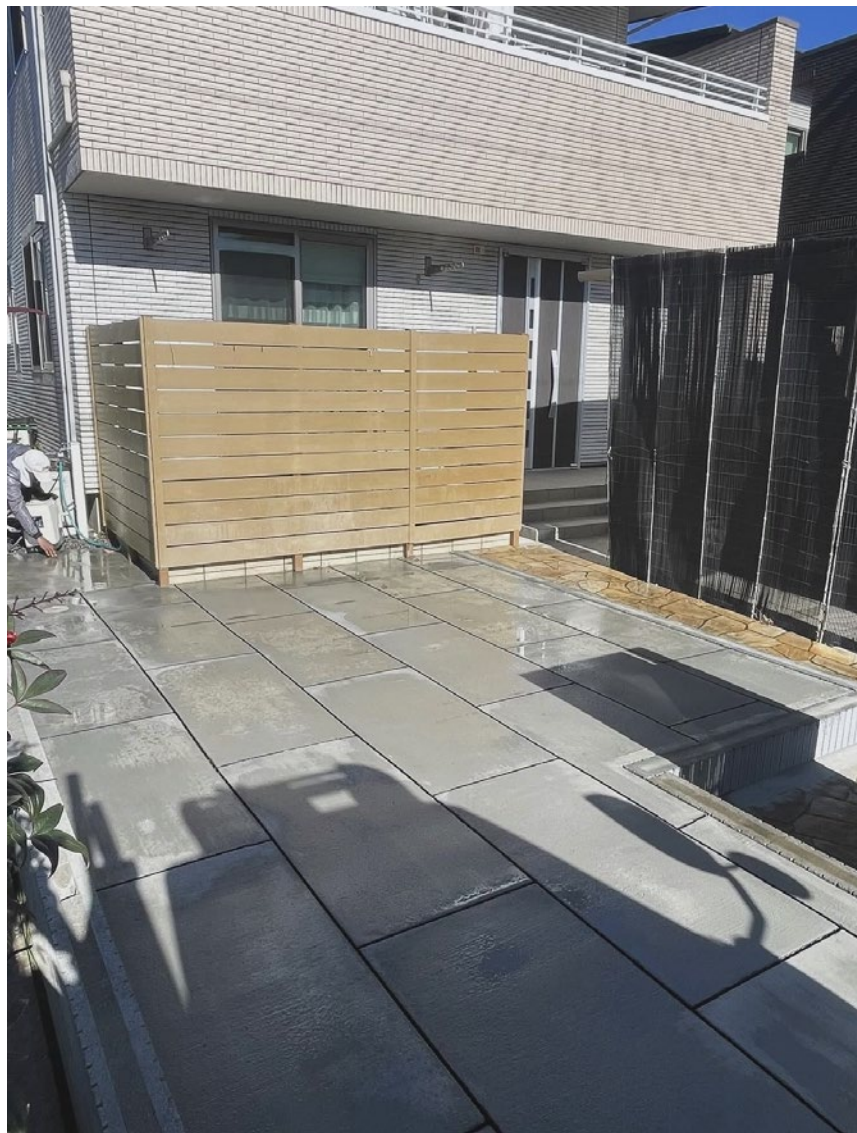


HP

住宅のアプローチ兼駐車スペースに、Dotcon+（長方形レイアウト）をご採用いただきました。

長方形パーツを活かしたシャープなデザインが、まるで大型タイルを敷き詰めたような上質な外構空間を演出。木調フェンスや住宅の外観とも自然に調和し、シンプルで洗練された印象に仕上がっています。

Dotcon+ ならではの透水・貯留・浸透機能を備えながら、デザイン性と機能性を両立。住宅まわりのアプローチや駐車スペースにもおすすめの施工事例です。



施工事例 035

Dotcon^{PLUS} MIX | 八王子リフォーム・相撲教室

静岡県

陽気庭園

〒410-0022 静岡県沼津市大岡 292-28

TEL : 090-9663-3783



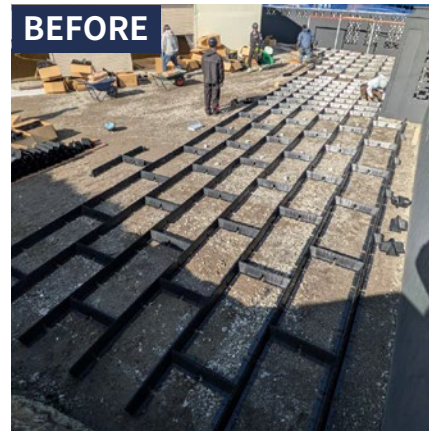
Instagram

自社、陽気庭園様による協力施工

千葉県館山市にて、年末特番「八王子リフォーム」の企画の一環として実施された、子ども力士のための相撲教室づくりにおいてDotcon+をご採用いただきました。

本施工では、ヒロミさんをはじめ、timeleszの皆様にも施工にご参加いただき、地域の子どもたちが安心して利用できる環境づくりをサポートしました。

機能性だけでなく、石畳のような上質なデザインが空間全体の景観にも調和し、子どもたちが快適に利用できる相撲教室の基盤づくりに貢献しています。



施工事例 036

Dotcon^{PLUS} × Dotcon × 雪けしくん

長野県

施工 炭平コーポレーション株式会社

〒381-0025 長野県長野市北長池 1667

TEL : 026-244-3751



HP

×雪けしくん 武田設備株式会社

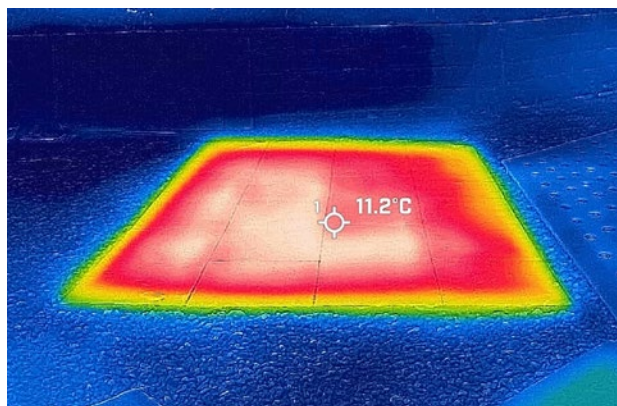
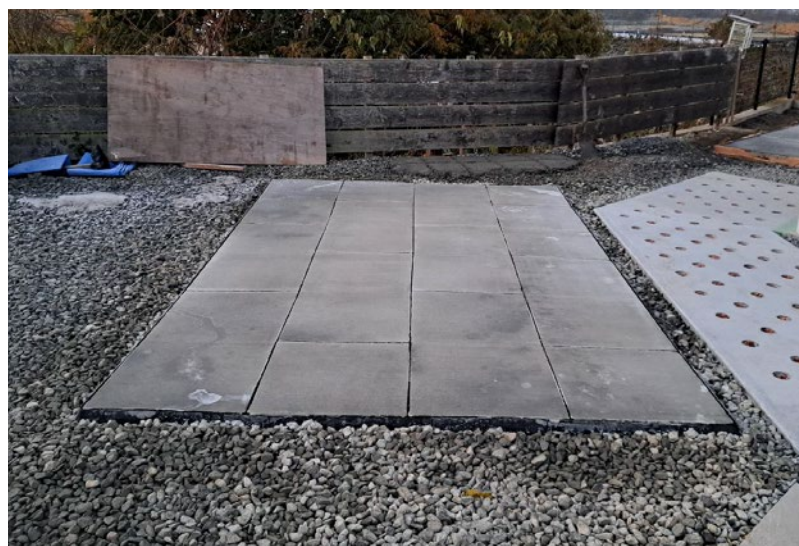
〒383-0003 長野県中野市大字柳沢 544-1

TEL : 0269-38-1013

長野県にて、パートナー施工店 炭平コーポレーション株式会社様による「Dotcon+ × 雪けしくん」の施工を行いました。

本施工では、融雪システム「雪けしくん」と組み合わせることで、雪を効率的に溶かし、さらに Dotcon+ の透水性能により、溶けた雪を地中へ浸透させる仕組みを実現しています。

これにより、雪解け後も水たまりが残らず、乾いた状態を保つ快適な地面環境を実現しました。



施工事例 037

Dotcon^{PLUS} MIX | 駐車場

石川県

株式会社志友建設

〒921-8135 石川県金沢市四十万4丁目99-2

TEL：076-298-1988



HP

住宅兼事業所の駐車スペースに、Dotcon+（長方形レイアウト）と Dotcon ver.1 を組み合わせてご採用いただきました。

中央には大型タイルを敷き詰めたような意匠性の高い Dotcon+ を配置し、両サイドには Dotcon ver.1 を施工。
異なるデザインを組み合わせることで、透水・貯留・浸透機能を確保しながら、印象的で洗練された駐車空間を実現しています。
夜間には埋込照明が Dotcon の表情を美しく演出し、昼夜で異なる魅力を楽しめる外構に仕上がりました。

また、自社駐車場への施工により、来場者やお客様へ実際の施工品質や機能性を体感いただける展示スペースとしても活用されています。



施工事例 038

Dotcon+ 長方形 | アプローチ

栃木県

有限会社ティーエフシー

〒320-0826 栃木県宇都宮市西原町 67

TEL : 028-659-5775



HP

住宅側面のロングアプローチに、Dotcon+（長方形レイアウト）をご採用いただきました。

奥行 17.0m、間口 2.6m の細長いスペースに Dotcon+ を施工。長方形パーツを活かした直線的なデザインにより、奥行きをより美しく見せる洗練されたアプローチ空間に仕上がっています

住宅の側面通路やサービスヤードは、水たまりや排水計画が課題になりやすい場所ですが、Dotcon+ の透水・貯留・浸透機能によって雨水を効率よく地中へ導き、快適な歩行空間を実現しています。

また、大型タイルを敷き詰めたような上質な意匠が住宅外観とも自然に調和し、機能性とデザイン性を兼ね備えた施工事例となりました。



施工事例 039

Dotcon+ 正方形 | 駐車場

栃木県

有限会社林田工務店

〒708-0012 岡山県津山市下田邑 1613-3

TEL : 0868-28-2571



Instagram

和風住宅の駐車スペースに、Dotcon+ と Dotcon ver.2 を組み合わせてご採用いただきました。

駐車スペース中央には Dotcon+ を配置し、周囲には Dotcon ver.2 を施工。

異なるデザインを組み合わせることで、機能性と意匠性を兼ね備えた外構空間に仕上がっています。

Dotcon+ のタイル調デザインが和風住宅の落ち着いた景観と自然に調和し、駐車場でありながら上質なアプローチのような印象を演出。

透水・貯留・浸透機能による雨水対策も実現しています。

また施工後にはバックホウを載せた状態での使用も行われており、重機荷重にも対応できる高い強度と安定性を確認いただきました。

住宅外構におけるデザイン性と実用性を両立した施工事例となっています。



施工事例 040

Dotcon+ 長方形 | 駐車場

岡山県

有限会社林田工務店

〒708-0012 岡山県津山市下田邑 1613-3

TEL : 0868-28-2571



Instagram

住宅の車庫前駐車スペースに、Dotcon+（長方形レイアウト）をご採用いただきました。

既存住宅とガレージ前の駐車スペースに Dotcon+ を施工。長方形パーツを活かした整然としたレイアウトにより、大型タイルを敷き詰めたような上質で洗練された外構空間に仕上がっています。

広い土間コンクリートの中に Dotcon+ をアクセントとして配置することで、単調になりがちな駐車スペースにデザイン性をプラス。住宅やガレージの外観とも自然に調和し、落ち着いたある景観を演出しています。

また、Dotcon+ が持つ透水・貯留・浸透機能により、雨水を効率よく地中へ導きながら、美観と機能性を両立。

日常使いの駐車場としてはもちろん、長く快適に利用できる外構空間となりました。



施工事例 041

Dotcon+ 長方形 | 中庭

千葉県

上坂建設株式会社

〒286-0203 千葉県富里市久能 753-1

TEL : 0800-1111-8971



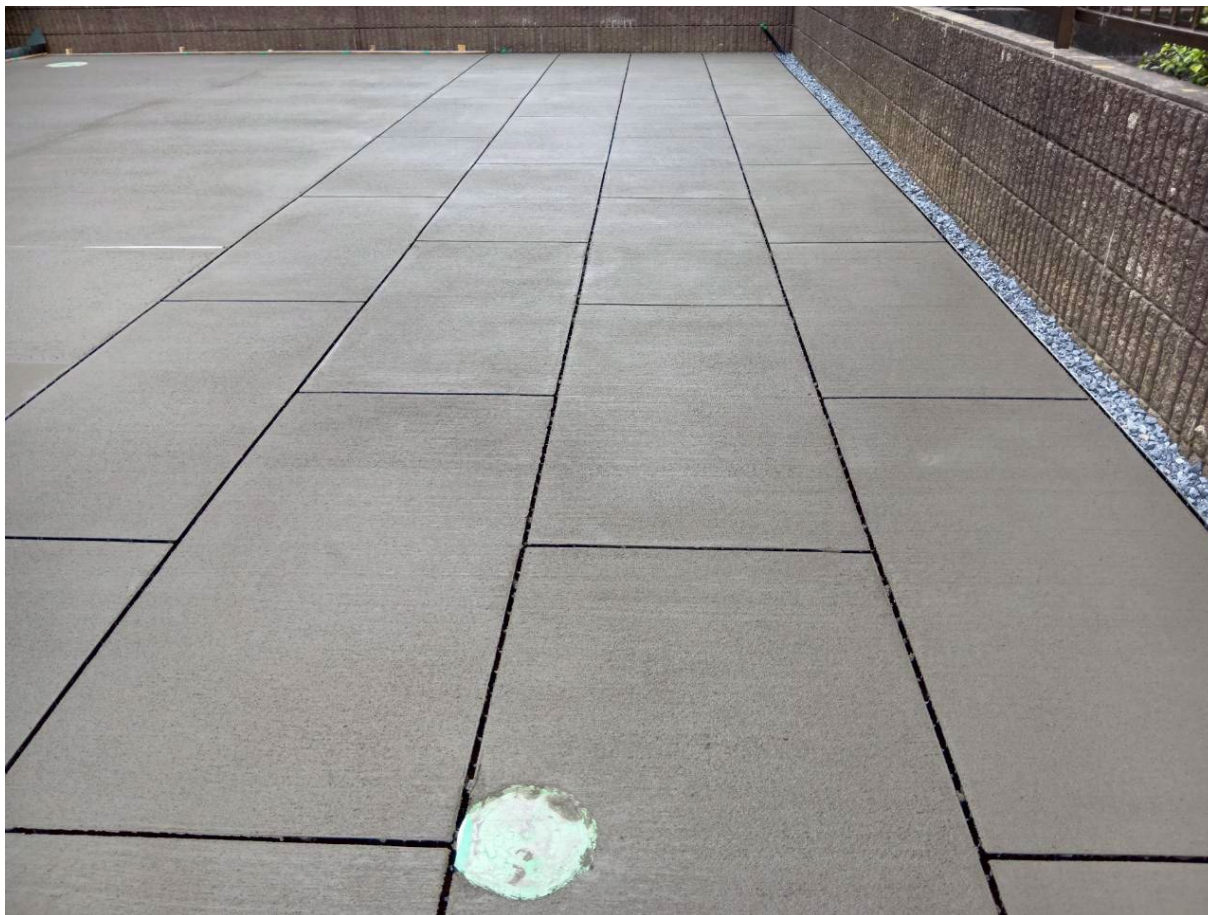
HP

中庭の土間スペースに、Dotcon+（長方形レイアウト）をご採用いただきました。

住宅の中庭空間に合わせて Dotcon+ を施工。長方形レイアウトが生み出す整然としたラインが、シンプルで落ち着いた外構デザインを演出しています。

周囲の建物や植栽との調和を意識した仕上がりとなっており、コンクリートの機能性を確保しながらも、タイルを敷き詰めたような上質な印象を実現。中庭やアプローチ、くつろぎのスペースとしても活用しやすい空間となりました。

また、Dotcon+ が持つ透水・貯留・浸透機能により、雨水を地中へ導きながら水たまりの発生を抑制。快適性とデザイン性を両立した住宅外構の施工事例です。



施工事例 042

Dotcon^{PLUS} 長方形 | 長方形

福岡県

株式会社 木下組

〒834-0034 福岡県八女市高塚 495 番地

TEL : 0943-24-2313

福岡県パートナー施工店である株式会社木下組様にて、社内展示場へDotcon+とDotconをご採用いただきました。

今回の施工では、Dotcon+をスタンプコンクリート仕上げとし、落ち着いたブラウンカラーのタイル調デザインを表現。天然石やレンガを思わせる質感が加わり、機能性だけでなく高い意匠性も兼ね備えた展示スペースとなっています。

また、隣接するエリアにはDotconを施工し、雨水浸透・貯留機能を備えた舗装として展示。異なる仕上げやデザインを実際に見比べることができるため、来場者の皆様にDotconシリーズの魅力をより分かりやすく体感いただける展示場となっています💧



施工事例 043

Dotcon+ 六角形 | 駐車場

福島県

株式会社赤羽組

〒962-0203 福島県須賀市長沼字鍛冶町 10 番地

TEL : 0248-67-2210



HP/Instagram

Dotcon+ を会社敷地内の駐車場兼洗車スペースとして施工いただきました✧

六角形デザインを採用したことで、機能性だけでなく意匠性にも優れた仕上がりとなっています。

Dotcon+ は透水・排水性能に優れており、洗車時の水たまり軽減や快適な作業環境づくりにも貢献します。

また、フラットで高級感のあるデザインは、事務所や工場まわりの景観とも調和し、実用性とデザイン性を両立した施工事例となりました。



施工事例 044

Dotcon+ 正方形 | 駐車場

福島県

株式会社 二嘉組

〒963-1633 福島県郡山市湖南町福良 9390 番地 6

TEL : 0249-83-2152



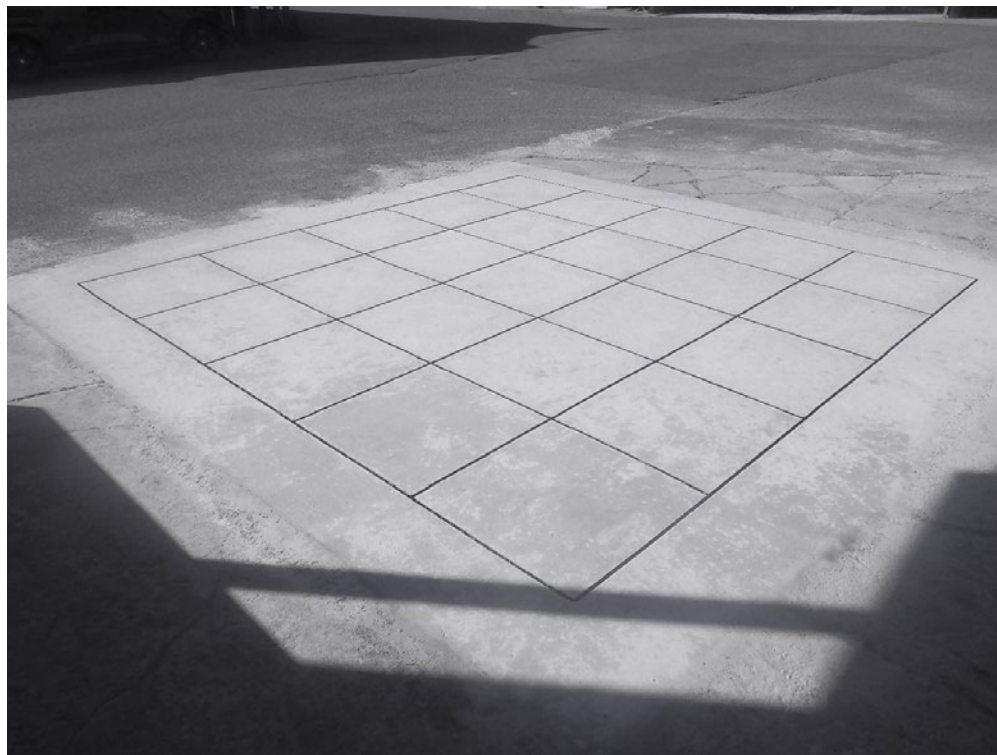
HP

会社駐車場の一角に、Dotcon+（正方形レイアウト）をご採用いただきました。

既存舗装の一部を活用しながら、Dotcon+の正方形レイアウトを施工。整然と並ぶグリッドデザインが空間にアクセントを与え、シンプルながらも上質な印象の外構空間を演出しています。

周囲の舗装面との調和を保ちながら、タイルを敷き詰めたような意匠性を実現。フラットで歩行しやすく、来訪者や従業員の目を引くデザインサンプルとしても活用できる仕上がりとなりました。

また、Dotcon+が持つ透水・貯留・浸透機能により、雨水を地中へ導きながら水たまりの発生を抑制。景観性と機能性を兼ね備えた施工事例です。



施工事例 045

Dotcon+ 正方形 | 駐車場

福岡県

株式会社 田口組

〒871-0802 福岡県築上郡吉富町小犬丸 499-6

TEL：0979-22-5714

施工可能エリア：福岡県、大分県



HP

駐車場に Dotcon+（長方形タイプ）を施工いただきました。

今回の施工では、広々とした駐車スペースに Dotcon+ を採用。

長方形タイプならではのシャープで直線的なデザインが建物や周辺環境と自然に調和し、機能性と景観性を兼ね備えた外構空間を実現しています。

また、本施工は Dotcon+ と「カタマ舗装工」を組み合わせた施工事例でもあります。

田口組様では、これまでも雑草対策を目的とした外構リフォームにおいてカタマ舗装工を数多く手掛けられており、

高い施工実績と技術力を有しています。

そこに、優れたデザイン性と雨水の浸透・貯留機能を備えた Dotcon+ を組み合わせることで、雑草対策だけでなく排水性の向上や景観性の向上も実現お客様からも高い評価をいただき、満足度向上につながる施工となりました



施工事例 046

Dotcon^{PLUS} デザイン | 店舗駐車場

福島県

合同会社 INAMOTO

〒979-2461 福島県南相馬市鹿島区山下字中ノ内 155

TEL : 090-7664-5567

福島県浪江町にある食事処・酒処「さっちゃん」様の駐車場に Dotcon ver.2 および Dotcon+ を約 100 m²施工いただきました。

本施工では、来店されるお客様が利用する駐車場スペースを中心に、雨水の浸透・貯留機能を備えた Dotcon シリーズを採用。

駐車スペースには Dotcon+ を採用し、車両荷重に対応しながらフラットで使いやすい舗装面を実現。

また、建物周辺の犬走り部分には Dotcon ver.2 を施工し、敷地全体で雨水対策と景観性の向上を図っています。

周辺地域では近年、局地的な豪雨による排水負荷や冠水リスクが課題となる中、雨水を「流す」のではなく

「浸透させる」考え方を取り入れた施工事例として、地域の水循環に配慮した駐車場整備となりました。

広い敷地に施工された Dotcon シリーズは、機能性だけでなく、すっきりとした意匠性の高い仕上がりとなっており、

店舗利用者の利便性向上にもつながっています。



施工事例 047

Dotcon+ MIX | 駐車場

静岡県

株式会社マルマサ工業

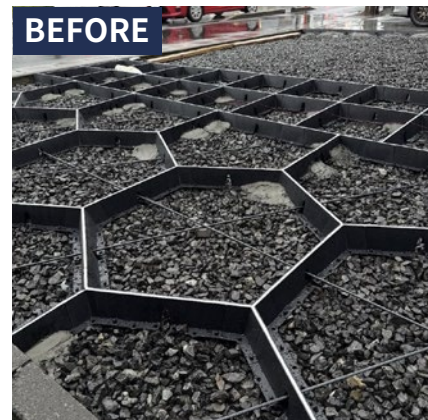
〒421-0103 静岡県静岡市駿河区丸子2丁目3-9

TEL : 090-7027-7585

社屋前スペースにて、Dotcon+ を活用した展示施工を実施いただきました。

今回の施工では、Dotcon+ の長方形タイプをベースに、スタンプコンクリートとエイジング塗装を組み合わせた意匠仕上げを採用。木目調の質感をリアルに表現することで、コンクリートでありながら天然木のような温かみと高級感を演出しています。濃淡のあるブラウンカラーと木目テクスチャーが美しく調和し、一般的なコンクリート舗装とは一線を画すデザイン性の高い仕上がりとなりました。Dotcon+ の持つ雨水浸透・貯留機能を維持しながら、外構デザインとしての魅力も最大限に引き出しています。

また、本施工箇所は株式会社マルマサ工業様の社屋前に位置し、交通量の多い交差点付近にあるため、信号待ちの際にもご覧いただける展示スペースとなっています。



施工事例 048

Dotcon+ 正方形 | 駐車場

茨城県

滝川工業株式会社

〒300-2416 茨城県つくばみらい市東橋戸 883

TEL : 0297-44-6936



HP

住宅駐車場への Dotcon+ 施工を実施いただきました。

今回の施工では、住宅前の駐車スペース全体に Dotcon+ を採用。

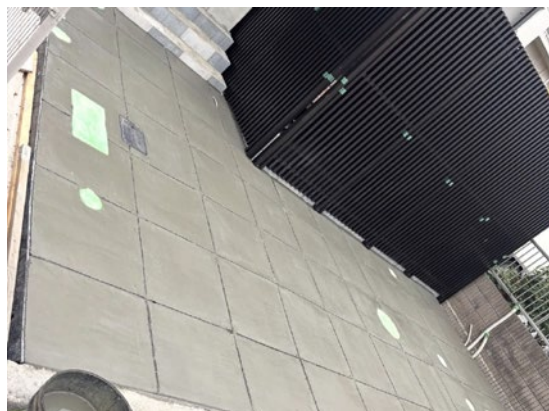
すっきりとした正方形デザインが美しく並び、モダンな住宅外観やブラックの目隠しフェンスとも調和した、洗練された外構空間に仕上がっています。

また、フラットで歩きやすい舗装面を確保しながら、コンクリートの重厚感とデザイン性を両立。

住宅の景観を損なうことなく、機能性と美観を兼ね備えた駐車場として完成しました。

シンプルなデザインだからこそ住宅との相性が良く、

新築外構やリフォーム外構など幅広いシーンで活用できる施工事例となっています。



施工事例 049

Dotcon+ 正方形 | 修繕工事

奈良県

徳本興産株式会社

〒638-0801 奈良県吉野郡大淀町芦原 531-6

TEL : 0747-52-3361



HP

今回、トイレ前の改修工事において Dotcon+ をご採用いただきました。

周囲の自然環境や既存の景観に調和するよう、シンプルで美しい仕上がりを実現。

整然と並んだ Dotcon+ のデザインが空間にすっきりとした印象を与え、利用者が快適に歩行できる舗装空間となりました。

また、Dotcon+ ならではの雨水浸透・貯留機能により、水たまりの発生を抑えながら、自然な水循環にも貢献。

公共施設や公園、休憩施設周辺など、多くの方が利用する場所にも適した施工事例となっています。

施工後は仕上がりの美しさや完成度について高い評価をいただき、関係者の皆様にもご満足いただくことができました。



施工事例 050

Dotcon+^{PLUS} ヘリンボーン | 住宅土間

福岡県

株式会社 田口組

〒871-0802 福岡県築上郡吉富町小犬丸 499-6

TEL : 0979-22-5714

施工可能エリア：福岡県、大分県



HP

住宅まわりのアプローチから庭スペースまで、Dotcon+ をご採用いただきました。

今回の施工では、長方形パーツを互い違いに組み合わせたヘリンボーン調レイアウトを採用。刷毛目を強めに施すことで、一枚一枚の存在感が際立ち、まるで大型タイルを敷き詰めたような上質な外構空間に仕上がっています。ブラックを基調としたモダン住宅との相性も良く、アプローチから庭まで一体感のあるデザインを実現。広い施工面積でありながら、単調にならない表情豊かな景観を演出しています。

また、現場は水はけの悪い赤土地盤でしたが、単粒度砕石層と雨水樹へ接続する有孔管を組み合わせることで排水性能を確保。Dotcon+ の透水・貯留・浸透機能と合わせて、デザイン性だけでなく機能性にも優れた施工事例となりました。



施工事例 051

Dotcon+ 長方形 | 駐車場

広島県

簸川建設株式会社

〒731-0301 広島県安芸高田市八千代町土師 1981-1

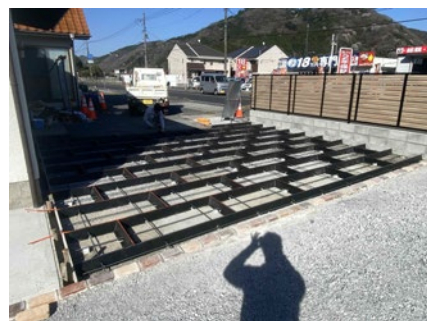
TEL : 0826-52-2283



Instagram

住宅の駐車スペースに Dotcon+ を施工いただきました。

今回の施工では、既存住宅の落ち着いた和風の外観や周辺景観との調和を意識し、石調デザインの舗装面を採用。広々とした駐車スペースを確保しながら、機能性とデザイン性を両立した外構空間に仕上がっています。



施工事例 052

Dotcon^{PLUS} 長方形 | 外構土間

兵庫県

株式会社ハル建設

〒669-3309 兵庫県丹波市柏原町柏原 416-1

TEL : 0795-71-8791 / 090-1035-0880

FAX : 0795-71-4568



HP

住宅の庭まわりの外構スペースに Dotcon を施工いただきました。

木目調のスタンプコンクリートで仕上げることで、機能性だけでなくデザイン性にも配慮した外構空間を実現しています。

雨水を地中へ浸透させる Dotcon の特長を活かしながら、庭やアプローチまわりの水たまり対策にも貢献。

住宅の景観に自然に溶け込み、ナチュラルな雰囲気損なうことなく施工されています。



BEFORE

